

# Pobytové

# zájezdy



**CHORVATSKO**  
hotely  
apartmány  
stany



**ŠPANĚLSKO  
ITÁLIE**  
hotely  
apartmány



**SLOVENSKO  
ČECHY**  
Lázeňské  
a wellness pobyty



# 2012

**Splňte si své sny !**

# Vážení klienti, cestovatelé a přátelé cestování,

Vítáme vás v naší již 22. cestovatelské sezóně. Děkujeme vám za přízeň a těšíme se na setkání s vámi. Pro vás, naše stálé klienty, i ty, kteří se setkávají s naší nabídkou nově, jsme připravili novinky jak v nabídce pobytů v Chorvatsku, tak značně rozšířenou nabídku na Itálii a také nové pobyty ve Španělsku. Navíc máme připravenou širokou nabídku kapacit v Chorvatsku a v Itálii i mimo katalog. Prostě sledujte naše webové stránky a neváhejte poslat individuální požadavky. Ušijeme vám dovolenou na míru. Jsme tu pro vás.

Na setkání se těší

**Kolektiv CK Erika tour**

## Obchodní jméno naší cestovní kanceláře:

Stanislav Kousal – CK ERIKA TOUR, Špidlenova 442, 513 01 Semily, IČO: 13571231

Cestovní kancelář Stanislav Kousal – CK Erika tour je pojištěna u Generali Pojišťovny a.s.

Všechny rekreace, které jsou realizovány jako zájezdy, zahrnují v ceně povinné pojištění dle zákona č. 159/1999 Sb.

## CESTUJTE VÝHODNĚJI

### VYUŽIJTE ŠIROKÉ ŠKÁLY NAŠICH SLEV

#### SLEVY ZA VČASNÝ NÁKUP

##### CHORVATSKO

6 % z ceny zájezdu do 31. 1. (stany 20% do 31. 1.)

5 % z ceny zájezdu do 29. 2. (stany 10% do 29. 2.)

3 % z ceny zájezdu do 31. 3. (stany 5% do 31. 3.)

##### SLOVENSKO

7 % z ceny zájezdu do 31. 1.

5 % z ceny zájezdu do 29. 2.

##### ŠPANĚLSKO, ITÁLIE

5 % z ceny zájezdu do 29. 2.

##### ČESKÁ REPUBLIKA – LÁZNĚ

5 % z ceny zájezdu do 29. 2.

**SLEVY SE NESČÍTAJÍ, VYBERE SE TA NEJVÝHODNĚJŠÍ PRO KLIENTA.**

#### DÍTĚ ZDARMA

Pobyty takto označené má dítě do určitého věku zdarma. Přesnou informaci najdete v příslušném ceníku.

#### 2. týden

U takto označených pobytů obdržíte slevu za 2. týden pobytu – **2%**

#### DĚTSKÉ SLEVY

Využijte slev pro vaše děti, vaše rodina bude moci cestovat výhodněji. Slevy jsou pro děti v určitém věku, sledujte příslušný ceník.

#### SENIORSKÁ SLEVA (od 60 let)

Seniorský věk je pravým časem pro odpočinek, relaxaci i poznávání. Má být zaslouženým odpočinkem za celoživotní práci. Ideálním obdobím pro cestování ve vyšším věku je mimo sezónu, tedy období, kdy teploty nedosahují extrémních hodnot, ceny jsou příznivější a ve střediscích je ještě klidnější, tedy vhodnější atmosféra pro vaši klidnou dovolenou. Seniorská sleva je určena pro vás, kteří v den pobytu dosáhnete věku minimálně 60 let. Sleva je stanovena pevnou částkou nebo procentem.

#### SKUPINOVÁ SLEVA

Chcete strávit dovolenou se svými přáteli, s velkou rodinou nebo s menším kolektivem, který neobsadí celý autobus? I vám se vyplatí úsilí shromáždit minimálně 16 osob. Obdržíte slevu a ještě volný poukaz navíc. Od vás požadujeme stejné místo pobytu, stejný typ ubytování, stejný termín a schopného organizátora – objednatel zájezdu, který zastupuje celou skupinu. Sleva pak je 100 Kč na každého člena při možnosti čerpat ještě další slevu (za včasný nákup, pro stálé zákazníky, seniorské, dětské atd.) Volné poukazy lze čerpat následovně:

Počet platících	volné poukazy	
	stany	apartmány, hotely
15 – 20	1	–
21 – 30	2	1
31 – 39	3	1
40 a více	4	2

#### KLUB ERIKA

##### SLEVY PRO STÁLÉ ZÁKAZNÍKY:

Ti, kteří s námi cestovali nejméně 3x od r. 2005 sleva 2%

Ti, kteří s námi cestovali 5x a více od r. 2005 slevy 5%

## DŮLEŽITÉ INFORMACE

**Povinné pojištění CK dle zákona č. 159/1999 Sb.:** Všechny uvedené programy splňují náležitosti pojištění zájezdu dle výše uvedeného zákona. Pozor, ve shodě se zákonem pouze ubytování nebo pouze doprava nemohou být pojištěny. Minimální počet účastníků zájezdu nutný pro jeho realizaci je stanoven následovně: autokarové zájezdy – 31 osob, letecké zájezdy 15 osob, pokud není výslovně uvedeno jinak. CK si vyhrazuje právo na zrušení zájezdu při nedosažení minimálního počtu účastníků.

**Komplexní cestovní pojištění** – Naše CK nabízí komplexní cestovní pojištění TURISTA od České pojišťovny. Základní informace o podmínkách a rozsahu pojištění a pojistného plnění najdete na straně 31.

**Vymezení rozsahu služeb** je uvedeno v popisu jednotlivých pobytů. Tato specifikace je doplňkem cestovní smlouvy (příhlášky) uzavřené při objednávce (knihování) zájezdu. Řádně si, prosíme, prostudujte podmínky CK, které jsou uvedeny na zadní straně cestovní smlouvy.

**Ubytování (apartmány, pokoje, hotelové pokoje):** U každé ubytovací kapacity najdete popis jednotlivých apartmánů nebo hotelových pokojů. Popis u ubytování no name je pouze orientační a je vybaveno dle vkusu majitele. Fotografie jsou uvedeny pouze jako příklad. Počet ubytovaných osob nesmí být vyšší, než je počet lůžek. Pokud není uvedeno jinak, apartmány bývají vybaveny povlečením a ručníky, nejsou však vybaveny utěrkami, mycími ani hygienickými prostředky. Termín zahájení a ukončení fungování venkovních bazénů a klimatizace u ubytovacích jednotkách je plně v kompetenci vedení hotelu či residence a CK nenese jakoukoliv odpovědnost za změny v jejich provozování.

U standardních pobytů v apartmánu nebo hotelu je délka na 7 nocí od soboty do soboty, výjimečné termíny jsou uvedeny u každé ubytovací kapacity. Ubytování je možné v odpoledních nebo podvečerních hodinách, tak, jak je stanoveno v pokynech k odjezdu. Přesné instrukce k ubytování obdrží klient vždy s odbavením.

**Upozornění:** Veškeré informace uvedené v katalogu vycházejí ze skutečností známých či předpokládaných v době jeho přípravy. Z tohoto důvodu jsou možné některé odlišnosti od skutečností. Kalkulace cen je závislá na kurzu české koruny v době přípravy katalogu.

Každý cestující je osobně odpovědný za dodržování pasových, celních, zdravotních předpisů a za platnost svých cestovních dokladů.

## Mezinárodní autobusová doprava KOKOSS s.r.o.

*Cestujete rádi v menším kolektivu?*

*Můžete s námi cestovat*

*naším příjemným midibusem.*

*Naše menší skupiny*

*zde mají plný komfort.*

*Poznávací zájezdy v pohodě!*





# NÁŠ STANOVÝ KEMP

Vaše výhodná dovolená



## Chorvatsko Orebič – Perna



Městečko Orebič se nachází na poloostrově Pelješac, který svou přírodní krásou přitahuje řady turistů. Středem poloostrova se vypíná pohoří dosahující až 700 m nadmořské výšky a je porostlé lesy a macchií. Svěží větřík láká milovníky windsurfingu a příhodné proudění zajišťuje křišťálovou čistotu zdejšího moře. Čeká vás zde dovolená v příjemném prostředí uprostřed subtropické zeleně s koupáním v průzračném moři. Cca 3 km od Orebiče se nachází vesnička Perna.



Kemp Perna



Kemp Perna – Ráj surfařů

**Cena za stan obsazený příslušným počtem osob na týden (SO – SO) v daném termínu**

**2. týden**

**dítě zdarma**

**seniři**

Termín	stan pro 2 osoby	pro 3 osoby	pro 4 osoby	pro 5 osob	pro 6 osob
19. 05. – 26. 05.	2.600	3.300	3.600	3.800	4.200
26. 05. – 02. 06.	3.200	3.900	4.800	5.200	6.000
02. 06. – 09. 06.	3.400	4.200	5.200	6.000	7.200
09. 06. – 16. 06.	4.600	6.000	6.400	7.200	8.400
16. 06. – 23. 06.	5.200	7.200	6.800	8.000	9.600
23. 06. – 30. 06.	6.200	8.100	9.200	10.500	11.400
30. 06. – 07. 07.	7.000	9.300	10.400	11.250	12.600
07. 07. – 14. 07.	7.000	9.300	10.400	11.250	12.600
14. 07. – 21. 07.	7.000	9.300	10.400	11.250	12.600
21. 07. – 28. 07.	7.000	9.300	10.400	11.250	12.600
28. 07. – 04. 08.	7.000	9.300	10.400	11.250	12.600
04. 08. – 11. 08.	7.000	9.300	10.400	11.250	12.600
11. 08. – 18. 08.	7.000	9.300	10.400	11.250	12.600
18. 08. – 25. 08.	7.000	9.300	10.400	11.250	12.600
25. 08. – 01. 09.	7.000	9.300	10.400	11.250	12.600
01. 09. – 08. 09.	4.200	5.200	5.800	6.500	7.000
08. 09. – 15. 09.	2.600	3.300	3.700	4.100	4.800
15. 09. – 22. 09.	1.600	2.100	2.300	2.800	3.300
22. 09. – 29. 09.	1.200	1.700	2.000	2.500	3.000

## KEMP PERNA

Kemp Perna se nachází na Orebičské riviéře ve vesničce Perna. Tvorbí otevřený komplex s hotelem a bungalovy Komodor. Leží přímo na břehu moře, je vhodný pro klientelu, která upřednostňuje blízkost pláže a menší středisko. Přímou v kempu najdete obchod, bar s možností hudby, v blízkosti jsou cca 3 restaurace. Je možné také objednat polopenzí v hotelu Komodor, zde jsou také směnářské služby.

V kempu je plocha použitelná pro cvičení aerobiku, dráha pro petanque a především je to ráj pro surfaře. Perna je světově vyhlášené místo pro windsurfing, protože příznivé proudy v Pelješackém kanálu, oddělujícím Pelješac od ostrova Korčula, vytvářejí ideální podmínky pro surfování. Pláž je přírodní, oblázková, vzdálená cca 20 m, na pláži jsou sprchy.

Kemp odpovídá mezinárodnímu standardu. Je zde místní recepce, restaurace, obchod s potravinami a dostatečné množství umývárny s WC a sprchami s tekoucí teplou a studenou pitnou vodou. Kemp má svůj řád, který jsou klienti povinni dodržovat, stejně jako vnitřní řád naší CK určený pro pobyt ve stanech.



Korčula

**Náš delegát vám rád nabídne řadu programů pro volné chvíle:**

### VÝLET NA OSTROV KORČULA

Podvečerní návštěva kouzelného historického města Marca Pola.

### VÝLET NA OSTROV BADIA ZA KOUZELNÝM KOUPÁNÍM A POTÁPĚNÍM.

NEVYNECHEJTE PŘÍLEŽITOST OCHUTNAT VÝBORNÁ PELJEŠACKÁ VÍNA.

**Ceny zahrnují:**

7x noclehy ve stanu při obsazení daným počtem osob, spotřebu el. energie, vody, používání kuchyňského vybavení, používání centrálního sociálního zařízení v kempu (sprchy, WC)

**Cena nezahrnuje:**

pobytovou taxu a registrační poplatek: do 12 let 80 Kč, 12 – 18 let 175 Kč, nad 18 let 350 Kč dopravu: klim. bus do Perny 2.700 Kč, parkovné: 400 Kč/týden/os. auto

**Slevy:**

dětské slevy platí při obsazení stanu minimálně dvěma dospělými osobami dítě do 6 let platí pouze 500 Kč; dítě 6–12 let 600 Kč; dítě 12–17 let 300 Kč; senior nad 60 let 400 Kč

**Sleva za včasný nákup – při zaplacení 50% zálohy: do 31. 1. 2012 – 20 %; do 29. 2. 2012 – 10 %; do 31. 3. 2012 – 5%. (mohou se sčítat se slevami dětskými a seniorskými)**



Kemp Perna



Všechny stany jsou dobře vybaveny, jedná se o velkoprostorové stany cca 23 m<sup>2</sup> typ Albena special (má prostory s ložnicemi, uzavíratelnou předsíň a otevřenou předsíňku – střechem chrání před sluníčkem a deštěm). Každý stan je postaven na dřevěných podlážkách, má dvě samostatné ložnice, kde jsou molitanové matrace, deka a polštářek. Klienti si musí vzít pouze povlečení, nebo si ho mohou za úplatu půjčit v naší CK. Dále je každý stan vybaven 120 l lednicí s menším mrazákem, elektrickým vařičem, kuchyňskou policí – stojanem, základním nádobím (2x hrnec s pokličkou, mlékořvar, prkénko, vařečka, nůž, kompotová mísa, škrabka, otvírák, naběračka, příbory, talíře hluboké, mělké, dezertní, kompotové misky, skleničky, šálky s podšálky – vše pro patřičný počet osob), lavor, kbelík, kanystr, hadr na podlahu, lopatka, smetáček, smeták, závěsná skříňka, kempinkový sedací nábytek (stůl a židle). Stan má el. osvětlení a zásuvku 220 V.

**Všechny naše stany jsou chráněny před sluncem – umístěny pod stromy.**



Pláž Baško Polje



Vybavení stanu

# ISTRIE

## Poreč



Poreč je patrně nejoblíbenějším turistickým centrem Istrie, je jejím turistickým srdcem. Najdete zde vše, co si může i nejnáročnější turista přát. Najdete zde bohatou nabídku ubytování v různých cenových relacích a hlavně nepřehlednou nabídku sportovních možností a zábavy. Prohlédněte si starobylé kouzelné centrum Poreče a zajděte sem na sklenku vína nebo na výbornou zmrzlinu. Využijte možnosti pronajmout si skútr nebo horské kolo a vyjet si na výlet do vnitrozemí Istrie. Můžete se projet na moři na plachetnici nebo na nafukovacím banánu, zahrát si tenis, volejbal, fotbal, squash, projet se na vodních lyžích nebo na kolečkových bruslích. Doporučujeme absolvovat také jeden z výletů, např. do jeskyní v Postojně, na Brijunské ostrovy nebo do Limského fjordu. Zajímavou atrakcí především pro děti je projížďka turistickým vláčkem podél pobřeží do centra Poreče.



Delfin



Poreč

HIT

### HOTEL DELFIN \*\* – ZELENÁ LAGUNA

**Poloha:** Hotel se nachází v parku cca 5,5 km jižně od centra města a ze všech hotelů ve středisku Zelená Laguna nejbližší k otevřenému moři. **Vybavení:** dvě klimatizované restaurace, bar, kavárna, terasa, směnárna a prodejna suvenýrů. **Pláž:** je přírodní, kamenitá, jsou zde i betonová plata, s povoleným vstupem do moře. **Sportovní a relaxační vyžití:** u hotelu je zajímavý venkovní bazén (ale zčásti pod střechou) s mořskou vodou, tobogán, můžete si zahrát stolní tenis, minigolf, plážový volejbal.

**Ubytování:** menší jedno a dvoulůžkové pokoje se sprchou a WC, většinou s balkonem, telefonem, některé dvoulůžkové pokoje mají možnost přistýlky. (U některých pokojů na mořskou stranu není vidět na moře – vzrostlé stromy.) Jednolůžkové pokoje jsou pouze s výhledem do parku. Na vyžádání je i pokoj 1/4, který má 2x dvoulůžkovou ložnici, 1x koupelnu s WC. U stravování je snídaně i večere formou bufetu, strava je vynikající.

dítě zdarma

Hotel Delfin – cena za osobu / týden

Datum	08. 09. – 15. 09.	02. 06. – 09. 06.	01. 09. – 08. 09.	09. 06. – 23. 06. 25. 08. – 01. 09.	23. 06. – 30. 06. 11. 08. – 25. 08.	30. 06. – 07. 07.	07. 07. – 14. 07.	14. 07. – 11. 08.
1/2 SWCBP	5.490	5.990	5.990	6.990	8.290	8.590	8.990	9.190
1/2 SWCBM	6.190	6.490	6.790	7.290	8.590	8.990	9.390	9.690
1/1 SWCBP	6.290	7.290	7.590	7.990	9.290	9.490	9.990	10.190

**Cena zahrnuje:** 7x ubytování, 7x polopenzi, švéd. stůl **pobytovou taxu**, zákonné pojištění CK **Pobyt. taxa v ceně!**  
**Cena nezahrnuje:** služby delegáta  
**Příplatky:** plná penze (7x švédský stůl) 1.360 Kč doprava – na vyžádání parkovné 1 EUR / den (platí se na místě v recepci) pes 8 EUR / den (v recepci)

Animace od 5. 6. do 9. 9.

### SUPER SLEVY PRO DĚTI

	Na přistýlce	Na hlavním lůžku
0 – 6 r. (do 7. narozenin)	100%	50%
7 – 13 let (do 14. naroz.)	50%	30%
14 – 17 let (do 18. naroz.)	20%	–



Pokoj v Delfinu

### VILLE ASTRA – ZELENÁ LAGUNA

NÁŠ TIP

Apartmány Astra se nacházejí v jednopatrových domcích umístěných v piniovém háji v Zelené Laguně mezi hotely Albatros a Delfin. Apartmány jsou vkusně vybavené, každý apartmán má 2 ložnice, jídelní kout a kompletně vybavenou kuchyň, WC, sprchu, vlastní terasu nebo balkon. Pláže jsou vzdálené 50–200 m, jsou přírodní, kamenité, oblázkové,

popř. betonová plata. V blízkosti se nachází sportovní centrum s 18 tenisovými kurty, hřištěm na volejbal, házenou a basketbal. Možnost pronájmu jízdních kol a loděk. Historické centrum Poreče je vzdáleno cca 5 km, spojení je možné autobusem, vláčkem nebo lodí.

**Speciální nabídka:** Možnost dokoupení polopenze (forma bufetu) v hotelu Delfin (vzdálený cca 350–400 m). Cena 2.950 / týden / dospělý, dítě 4 – 11 let 50%. Nutno objednat při rezervaci ubytování.

Ville Astra – ceny za apartmán / týden

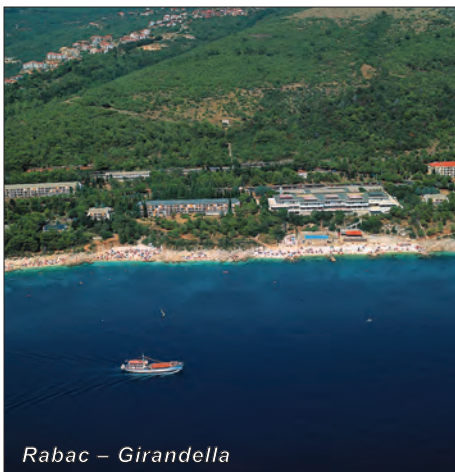
Datum	19. 05. – 09. 06.	09. 06. – 16. 06.	16. 06. – 23. 06.	23. 06. – 30. 06.	30. 06. – 07. 07.	07. 07. – 28. 07.	28. 07. – 11. 08.	11. 08. – 18. 08.	18. 08. – 25. 08.	25. 08. – 01. 09.	01. 09. – 08. 09.	08. 09. – 29. 09.
ap. 1/4 přistýlka	10.290 1.590	12.490 2.150	15.390 2.150	16.790 2.150	17.790 2.150	20.590 2.150	21.390 2.150	18.690 2.150	13.990 2.150	11.990 2.150	8.390 1.590	6.990 1.390

**Cena zahrnuje:** pronájem apartmánu na 7 nocí, spotřebu plynu, el., vody, použití kuchyně, ložní prádlo, závěrečný úklid, **pobytovou taxu**

**Cena nezahrnuje:** služby delegáta

**Příplatky:** parkovné 1 EUR / den (platí se na místě v recepci). Polopenze 2.950 Kč / týden / dospělý, dítě 4 – 11 let 1.480 Kč.

Pobyt. taxa v ceně!



Rabac – Girandella

## Rabac



Rabac patří mezi nejnavštěvovanější turistická střediska východního pobřeží Istrie. Jako jedno z mála míst na Istrii má oblázkové až písčité pláže. Je malebně položen ve svahu a borové a cypřišové háje se spouštějí až k moři.

### HOTEL GIRANDELLA \*\*

**Poloha:** Hotelový komplex se skládá z několika pavilonů (Uran, Merkur, Saturn) umístěných ve svahu nad mořem v borovicovém lese. Nachází se cca 1,5 km od centra města. V roce 2005 byl zrekonstruován a od r. 2011 mají pokoje nové LCD SAT/TV a ledničku, nové koberce.

**Ubytování:** Pokoje jsou dvoulůžkové s možností přistýlky a jednolůžkové. U pokojů na mořskou stranu nelze zaručit výhled na moře kvůli vzrostlým stromům. Většina pokojů má balkón, ale také jej nelze stoprocentně zaručit.

**Pláže:** dlouhé, oblázkové s pozvolným vstupem do moře, přírodní kamenité a skalnaté, vzdálené 50 – 100 m. Lehátka a slunečníky jsou k dispozici za poplatek.



Rabac – Girandella

**Vybavení:** restaurace, bistro s terasou, kafé bar a aperitiv bar, v objektu je internetový koutek za poplatek, v blízkosti je supermarket, noční kluby i diskotéky. Večery s hudbou v hotelu. Hotel má venkovní bazén s mořskou vodou a zajišťuje celodenní animaci pro děti i dospělé.

**Sport:** tenisové dvorce, stolní tenis, minigolf, plážový volejbal, půjčovna jízdních kol, vodní sporty, potápěčské centrum.

**Stravování:** polopenze formou švédských stolů.

### HOTEL GIRANDELLA \*\* – cena za osobu / týden

**Pobyt. taxa v ceně!**

Datum	21. 04. – 26. 05. 08. 09. – 13. 10.	26. 05. – 02. 06.	02. 06. – 16. 06. 01. 09. – 08. 09.	16. 06. – 23. 06. 25. 08. – 01. 09.	23. 06. – 30. 06.	30. 06. – 07. 07.	07. 07. – 28. 07. 18. 08. – 25. 08.	28. 07. – 18. 08.
1/2 S, WC P	4.490	5.290	5.790	7.390	7.990	8.390	8.990	9.990
1/2 S, WC M	4.690	5.690	6.190	7.790	8.490	9.290	9.990	11.390
1/2+1 S, WC P	4.490	5.290	5.690	7.290	7.990	8.490	9.190	10.290
1/2+1 S, WC M	4.690	5.690	6.190	7.690	8.490	9.590	10.290	11.690
1/1 S, WC P	5.690	6.390	6.990	8.490	9.190	9.890	10.790	11.990
1/1 S, WC M	5.890	6.990	7.490	8.890	9.690	10.890	11.790	12.990

**Cena zahrnuje:** 7x nocleh, 7x polopenze – švédský stůl, každodenní úklid, pobytovou taxu, povin. poj. CK

**Cena nezahrnuje:** služby delegáta, nápoje k večeři

**Slevy:**

- dospělý na přistýlce v 1/2+1M a 1/2+1P - 20%
- dítě 0 – 2 roky bez nároku na lůžko a stravu – zdarma
- dítě 2 – 12 let na přistýlce v 1/2+1M a 1/2+1P – zdarma
- dítě 0 – 12 let na 4. lůžku v 1/2+1M a 1/2+1P - 50%
- dítě 12 – 14 let na přistýlce v 1/2+1M a 1/2+1P - 50%
- dítě 12 – 14 let v pokoji s jedním dospělým v 1/2M nebo 1/2P – 30%

**Sleva na 1. chvíli do 1. 3. 2012 10%**

**dítě zdarma**



Girandella pokoj



Medulin – Belvedere

## Medulin



Medulin leží v její jižnější části Istrie při rozlehlém, celkem mělkém a členitém Medulinském zálivu. Je cca 10 km jižně od Puly a má asi 2.000 obyvatel. Je významným turistickým střediskem. Má velmi dobré přírodní podmínky, a proto ho s oblibou navštěvují rodiny s dětmi. Pláže jsou částečně kamenité, částečně oblázkové. Na poloostrově Kašteja jsou pláže z drobnějších oblázků a hrubého písku. Medulin má v nabídce řadu sportovních aktivit včetně vodního lyžování se školou, potápění se školou, windsurfing se školou aj.



Areál hotelu Belvedere

**NÁŠ TIP**

### HOTEL BELVEDERE \*\*\*

**Poloha:** Hotel stojí ve středisku Medulin přímo u pobřeží, cca 10 km od centra Puly. Z místních hotelů je nejlepší a nejlépe vybavený. Má bezbariérový přístup. Je zde pravidelné spojení s Pulou – autobus jezdí každých 40 – 60 minut.

**Ubytování:** Pokoje jsou jednolůžkové a dvoulůžkové s možností přistýlky, vybaveny sociálním zařízením, SAT/TV, telefonem a vysoušečem vlasů. Některé pokoje na mořskou stranu i do parku mají balkony, nelze je ale zaručit.

**Stravování:** Polopenze – švédské stoly.

**Vybavení hotelu:** V hotelu je k dispozici recepce, lobby bar s možností připojení na internet, aperitiv bar, restaurace, kafé bar s terasou u bazénu, prodejna suvenýrů, kadeřnický salón, sauna, masáže, posilovna, směnárna, samoobsluha a ambulance. Společné prostory hotelu jsou klimatizované. Hotel má velký vytápěný vnitřní bazén s mořskou vodou, venkovní bazén a dětský bazén také s mořskou vodou. Hotel zajišťuje animaci pro děti i dospělé.

**Pláže:** Jsou přímo pod hotelem, vzdálené cca 100 m, s pozvolným vstupem do moře. Jsou zde pláže oblázkové, kamenité a betonová plata na slunění. Pro děti jsou zde houpačky a prolézačky.

### HOTEL BELVEDERE \*\*\* – cena za osobu / týden

**dítě zdarma**

**Pobyt. taxa v ceně!**

Datum	15. 09. – 22. 09.	19. 05. – 23. 06.	23. 06. – 07. 07. 01. 09. – 15. 09.	07. 07. – 21. 07. 18. 08. – 01. 09.	21. 07. – 18. 08.
1/2 S, WC, P	6.790	7.290	8.590	9.890	11.190
1/2 S, WC, M	7.590	7.990	9.390	10.690	11.990
1/1 S, WC, P	9.190	9.590	10.990	12.190	13.490
1/1 S, WC, M	9.990	10.490	11.890	12.990	13.190

**Cena zahrnuje:** 7x nocleh, 7x polopenze – švédský stůl, každodenní úklid, pobytovou taxu, povin. poj. CK

**Cena nezahrnuje:** nápoje k večeři, dopravu

**Slevy:**

- dospělí (od 15 let) na přistýlce – 25%
- dítě 0 – 6 let v pokoji s dvěma dospělými – zdarma
- dítě 6 – 15 let v pokoji s dvěma dosp. – 50%
- dítě 0 – 15 let na hlavním lůžku – 30%

**Sportovní vyžití:** Najdete zde tenisové dvorce, 6 fotbalových hřišť, hřiště pro míčové hry, dráha pro lehkou atletiku, stolní tenis, minigolf, paintball, plážový volejbal, vodní sporty.

**Sleva na 1. chvíli do 31. 3. 2012 – 10%**



Belvedere pokoj

# Banjole



Malá obec Banjole leží na jednom z mnohých poloostrovů cca 5 km od centra Puly.

## HOTEL CENTIERA \*\*\*

Nachází se v turistickém středisku Centiera v Banjole. Hotel je po rekonstrukci v roce 2006 a skládá se ze 3 samostatných pavilonů.

**Ubytování:** jednolůžkové a dvoulůžkové pokoje, některé s možností přistýlky. Všechny pokoje jsou moderně vybaveny, mají SAT/TV, klimatizaci, minibar, telefon, fén. Všechny pokoje jsou s pohledem na moře, některé s balkónem.

**Stravování:** polopenze – švédské stoly, u večerí místní točené alkoholické i nealkoholické nápoje: víno červené i bílé, pivo, voda perlivá i neperlivá, ovocné šťávy

**Vybavení hotelu:** recepce, centrální restaurace, na kterou navazuje káfé bar na pláži

**Sportovní vyžití:** univerzální sportovní hřiště, dětské hřiště, stolní tenis, nový vnitřní bazén, vodní sporty.



Banjole – panorama



Hotel Centiera – pláž

### HOTEL CENTIERA \*\*\* – cena za osobu / týden

**dítě zdarma**

**Pobyt. taxa v ceně!**

Datum	19. 05. – 26. 05. 15. 09. – 29. 09.	26. 05. – 30. 06. 01. 09. – 15. 09.	30. 06. – 21. 07. 18. 08. – 01. 09.	21. 07. – 18. 08.
1/2 S, WC, M	5.490	7.290	9.390	10.990
1/2+1 S, WC, BM	5.690	7.990	10.590	11.490
1/1 S, WC, M	6.990	9.790	12.590	16.390

**Cena zahrnuje:** 7x nocleh, 7x polopenze – švédský stůl (u večerí nápoje – viz popis), denní úklid, pobytová taxa, povin. poj. CK

**Cena nezahrnuje:** dopravu, registrační poplatek

1,5 EUR / osoba, platí se v recepci

**Slevy:** dítě 0 – 7 let na přistýlce – **zdarma**

dítě 0 – 7 let na základním lůžku – 50%

dítě 7 – 14 let na přistýlce – 50%

dítě 7 – 14 let na základním lůžku – 30%

dospělý (od 14 let) na přistýlce – 20%

**NÁŠ TIP**



Hotel Centiera – pokoj

**Sleva na 1. chvíli do 31. 3. 2012 – 10%**



Banjole – pláž

# KVARNERSKÉ OSTROVY

## Ostrov Lošinj



Ostrov Lošinj je považován za nejkrásnější ostrov celého Jadrana. Má teplé subtropické mikroklima, které odpovídá daleko jižnějšímu Dubrovniku. Najdete zde více než 30 km mořského břehu s koupáním na otevřeném moři. Většinou to jsou skalnaté břehy z bílého vápence s betonovými platy

na opalování. Pro děti zde najdeme zátoky u hotelů s oblázky. Jedinečný je stoletý prales Čikat, který se táhne až k moři a prochází jím více než 8 km dlouhá promenáda, ze které se lze na celé délce koupat. Ostrov je velmi vyhledávaný pro své specifické podmínky s výborným léčebným účinkem na astma a alergie. Vzdálenost z Prahy je 950 km přes Istrijský poloostrov, trajektem na Cres a odtud přes most na Lošinj.



Ostrov Lošinj

Hotel Bellevue

**NÁŠ TIP**



### HOTEL BELLEVUE \*\*\*

Hotel leží v zátoce Čikat, je umístěn mezi vzrostlými piniemi. Od centra města je asi 1,5 km. Hotel je centrálně vytápěný a otevřený po celý rok.

**Ubytování:** dvoulůžkové pokoje s možností přistýlky a jednolůžkové pokoje jsou vybaveny SAT/TV, telefonem, fénem, stropním ventilátorem. Dvoulůžkové pokoje mají balkón, jednolůžkové pokoje mají francouzský balkón s pohledem do atria hotelu. Hotel nemá pokoje s pohledem na moře, ale na mořskou stranu. Možnost ledničky a trezoru na pokoj za poplatek na recepci.

**Vybavení:** je zde klimatizovaná restaurace, aperitiv bar, směnárna, internetový koutek, kulečnický, prodejna s novinami

a suvenýry, kadeřnický salón, restaurace á la carte Diana, Hortensia a Lanterna u moře v blízkosti hotelu, vnitřní bazén s vyhřívanou mořskou vodou (v červenci a v srpnu uzavřen), posilovna, sportovní studio, sauna, masážní salón.

**Pláže:** jsou přírodní, kamenité, oblázkové s hrubým pískem, s pozvolným vstupem do moře, vzdálené cca 100 m od hotelu. Na pláži je dětské hřiště. K dispozici jsou lehátka se slunečníky za poplatek.

**Sport a zábava:** V blízkosti hotelu jsou tenisové dvorce, hřiště na fotbal, minigolf, kuželky, stolní tenis, škola potápění, vodní pólo, vodní sporty, půjčovna kol. Pro děti a dospělé je organizována bohatá animace. Možnost připlatit si tzv. OPEN BAR CARD – nápoje po celý den i u večerí.

Datum	22. 09. – 29. 09.	19. 05. – 26. 05.	26. 05. – 09. 06. 08. 09. – 22. 09.	09. 06. – 30. 06. 01. 09. – 08. 09.	30. 06. – 21. 07. 25. 08. – 01. 09.	21. 07. – 25. 08.
1/2 S, WC, BP	6.390	6.990	7.990	9.790	10.890	12.790
1/2 S, WC, BM	7.690	8.390	8.990	10.890	11.990	13.990
1/1 S, WC	8.290	8.890	9.890	11.490	12.890	14.490

**Cena zahrnuje:** 7x nocleh, 7x polopenze – švédský stůl, denní úklid, pobytová taxa, povin. poj. CK

**Cena nezahrnuje:** dopravu, nápoje u večerí, registrační poplatek 1 EUR / osoba pronájem lednice 1.190 Kč / týden příplatek OPEN BAR CARD – nápoje po celý den, a to i u večerí 1.190 / osoba / týden

**Slevy:** dítě do 12 let v 1/1 pokoji Atrium s 1 dosp. osobou (francouzská postel) – zdarma

Dítě do 2 let bez nároku na lůžko zdarma

Dítě 2 – 12 let na přistýlce – 50%

Dítě 2 – 12 let na základním lůžku – 30%

Dospělý na přistýlce – 20%

**dítě zdarma**

**Pobyt. taxa v ceně!**



Bellevue pokoj



Bellevue pláž



Pláž ve Starém Drage



Apartmánový dům v Drage



Ostrov Vrgada

# DALMÁCIE

## Drage



Pouhých 5 km od Pakoštane, prázdninového městečka v samém středu jadranského pobřeží, se nachází malá rybářská vesnička Drage. Má mimořádnou polohu – leží vlastně mezi mořem a Vranským jezerem v dosahu krásných národních parků. Malebná vesnička je vhodná především

pro klidnou rodinnou dovolenou, přijezd je vlastní dopravou. Najdete zde rajský klid, nádherné oblázkové zátoky a průzračné moře se zátokami a zátocinami stíněnými nádhernými borovicemi. Můžete odtud podnikat výlety taxilodkou na některý ostrůvek z vrgadského souostroví, samotný ostrov Vrgada má i kouzelné písčité pláže, a k Vranskému jezeru – největšímu chorvatskému sladkovodnímu jezeru, které je chráněnou oblastí a je plné ryb a žab, vede okolo něj také 38 km dlouhá cyklostezka. Můžete také zajet do rekreačního střediska Pakoštane s nábřežní promenádou, přístavem a malebnými uličkami.

Chcete-li si zahrát doslova na Robinsony, vyžádejte si ubytování na ostrovech. Na ostrov Pašman jezdí trajekt, na ostrov Vrgada pouze taxilodka, auto zůstane na hlídáném parkovišti v Drage, transfer zajišťuje naše partnerská CK, podrobné informace v CK.

### APARTMÁNY V SOUKROMÍ – cena za apartmán / týden

**dobrá cena**

Typ ubytování / Datum	do 23. 06. po 01. 09.	23. 06. – 30. 06. 25. 08. – 01. 09.	30. 06. – 14. 07. 18. 08. – 25. 08.	14. 07. – 18. 08.
A2	5.990	7.490	8.490	9.690
A4	8.990	11.190	12.690	14.290
A6	12.890	14.590	16.990	19.290
Přístýlka	1.490	1.790	1.990	2.190

**Cena zahrnuje:** pronájem příslušného apartmánu na 7 nocí, **pobytovou taxu**, spotřebu vody, energií, používání kuchyňského vybavení, ložní prádlo, závěrečný úklid

**Cena nezahrnuje:** služby delegáta (zajištěna asistence spolupracující chorvatské CK)

**STEJNÉ CENY PRO APARTMÁNY V PAKOŠTANE  
CENY NA OSTROVĚ VRGÁDA O 10% VYŠŠÍ.**

**Pobyt. taxa  
v ceně!**

**Transfer na VRGADU – organizovaný z Pakoštane:** 1 cesta - cena na osobu 1,5 EUR. Auto je ponecháno na hlídáném parkovišti v Pakoštane, cena 4,30 EUR / den.

**POZOR ! Do 11. 6. a po 10. 9. možný nástup kterýkoli den a délka pobytu může být libovolná!**



Drage



Brela

**NÁŠ TIP**

## Brela



Brela je jedno z nejvyhlášenějších středisek v Chorvatsku s jednou z vůbec nejkrásnějších pláží, která získala modrou vlajku (označení nejčistších pláží světa). Kouzelné středisko s horami v pozadí a s krásnými písčitooblázkovými plážemi s křišťálovou vodou přitahuje stále milovníky chorvatského moře. Na 6 km dlouhém pobřeží najdete kouzelné romantické zátoky, kde budete téměř sami, ale i široké pláže s veškerými službami – najdete zde stánky s občerstvením, suvenýry, na lodičce vám přivezou i k té nejvzdálenější pláži čerstvou zeleninu a ovoce. Na pobřeží

v centrální části Soline, ale i v dalších částech najdete restaurace a příjemné hospůdky, kde se můžete občerstvit a při večerní procházce se zastavit na výbornou kávu, zmrzlinu, vínečko nebo nějakou chorvatskou specialitu. Brela je středisko pro znalce.

Nabízíme vám ubytování v privátních apartmánech (vzdálenost od moře 100 – 500 m) a kvalitních hotelech.

**Upozornění –** Brela se nachází ve svahu nad mořem. Od moře je nutno vždy jít do kopce. Odmění se za to fantastickými výhledy. V sezóně mohou být v celé Brele problémy s parkováním v ulicích.

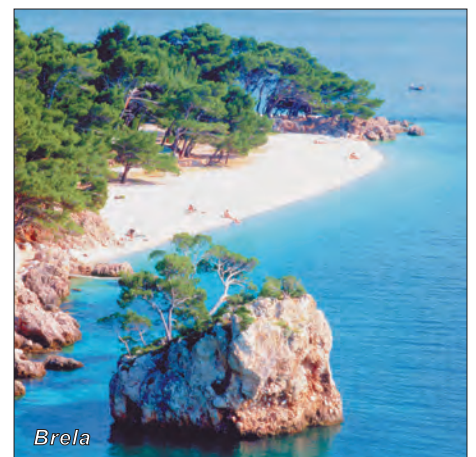
### APARTMÁNY V SOUKROMÍ – Cena za apartmán (studio) / týden

Datum	14. 05. – 04. 06. 24. 09. – 08. 10.	04. 06. – 18. 06. 10. 09. – 24. 09.	18. 06. – 09. 07. 20. 08. – 10. 09.	09. 07. – 20. 08.
Studio 2	7.690	9.290	11.190	12.990
Studio 3	9.990	12.290	12.990	15.990
Studio 4	14.590	15.190	16.190	17.590
Apart. A4	16.990	17.990	18.990	20.190
Apart. A6	21.190	23.190	24.990	27.990
A 7 a A8	Na vyžádání v CK			
Přístýlka	2.690	2.990	3.690	3.990

**Cena zahrnuje:** pronájem příslušného apartmánu na 7 nocí, **pobytovou taxu**, spotřebu vody, energií, používání kuchyňského vybavení, ložní prádlo, závěrečný úklid

**Příplatky:** doprava: klim. bus – 2.500 Kč

**Pobyt. taxa  
v ceně!**



Brela

## HOTEL BLUESUN MARINA \*\*\*

Hotel Marina byl postavený v r. 2002. Je kompletně klimatizovaný (společné prostory i pokoje).

**Ubytování:** pokoje jsou vybaveny sprchovým koutem a WC, fénem, SAT TV, mini barem, telefonem a balkónem (většina s pohledem směr moře). **Vybavení hotelu:** restaurace, kavárna, aperitiv bar, TV místnost, sauna, solárium, PC místnost, malé obchůdky, parkoviště. Dva tenisové kurty jsou v bezprostřední blízkosti hotelu.



Hotel Marina



Marina – pokoj



Brela

## HOTEL BLUESUN MARINA \*\*\* – cena za osobu / týden

**dítě zdarma**

Datum	12. 05. – 19. 05. 29. 09. – 06. 10.	19. 05. – 02. 06. 22. 09. – 29. 09.	02. 06. – 16. 06. 08. 09. – 22. 09.	16. 06. – 07. 07. 25. 08. – 08. 09.	07. 07. – 25. 08.
1/2 S, WC, BM	5.760	7.290	9.710	11.680	14.320
1/2 S, WC, BP	5.320	6.850	9.050	10.800	13.220
1/1 S, WC, BM	7.290	9.270	11.680	13.880	17.170

**Cena zahrnuje:** 7x nocleh, 7x polopenzi, pobytovou taxu, povin. poj. CK

**Příplatky:** doprava: klim. bus – 2.500 Kč

**Slevy:** dospělí na přistýlce 30%; děti na přistýlce 3 – 14 let 50%,

děti 3 – 14 let s 1 dosp. osobou nebo 2 děti ve vlastním pokoji 30%

dítě do 7 let, jako třetí osoba, do 18. 6. a po 10. 9. zdarma

dětská postýlka do 3 let do 02. 06. a od 22. 09. zdarma, jinak 300 Kč

Ve spolupráci s CK Mediteran Travel

**Pobyt. taxa  
v ceně!**



Hotel Alem



Pláž Baško Polje

## Baško Polje



Baško Polje je dnes rezidenční částí Bašky Vody s kompletem hotelu a kempu, vzdálené cca 20 minut pěšky od centra Bašky Vody krásnou procházkou po pobřeží. **Hotelový komplex Alem** se nachází v krásném lesoparku s hřištěm pro děti, tenisovými stoly, hřištěm aj. přímo na pobřeží s krásnými oblázkovými plážemi. Je tvořen hlavní budovou a samostatnými jednopatrovými pavilony cca 50 m od hlavní budovy. Klienti využívají veškerých služeb hlavní budovy hotelu. Pokoje jsou dvoulůžkové s možností přistýlky, jednoduše zařízené, vybavené starším nábytkem, se soc. zařízením, s balkony do parku a na moře. Nabízíme pokoje na mořskou stranu. Hotel má restauraci, kavárnu, internetovou kavárnu, sejf, TV místnost a velkou terasu. Ubytování je vhodné pro nenáročnou klientelu, ale nabízí vynikající podmínky pro koupání a zábavu.

**HIT**



Hotel Alem – pokoj

## HOTEL ALEM \*\* – cena za osobu / týden

**dítě zdarma**

Termín	09. 06. - 16. 06.	16. 06. - 23. 06. 01. 09. - 08. 09.	23. 06. - 30. 06.	25. 08. - 01. 09.	30. 06. - 14. 07. 18. 08. - 25. 08.	14. 07. - 18. 08.
dospělá osoba v 1/2 BMS	5.100	5.590	5.990	6.590	6.950	7.490
1. dítě 2-12 let 3. lůžko s 2 dosp.	ZDARMA	ZDARMA	ZDARMA	3.990	4.190	4.590
2. dítě 2-12 let BEZ lůžka s 2 dosp. a 1 dítětem	2.550	2.795	2.995	3.295	3.475	3.745
dospělá os. 3. lůžko se 2 dosp.	4.080	4.475	4.795	5.275	5.560	5.995

**Cena zahrnuje:** 7x nocleh, 7x polopenzi – snídaně šv. stůl, večere výběr ze 3 menu + salát buffet, každodenní úklid,

výměny ručníků, závěrečný úklid, pobytová taxa, povin. poj. CK

**Příplatky:** doprava: klim. bus – 2.500 Kč

jednorázový přihlašovací poplatek 3 EUR / osoba,

pojištění 0,35 EUR /týden / osoba – obojí se platí na recepci

**Pobyt. taxa  
v ceně!**





## Baška Voda



Původně malá rybářská vesnice se vyvinula v malebné letovisko na úpatí Biokova. Letovisko náleží do oblasti Makarské riviéry a najdete zde vše k příjemnému pobytu – koupání na krásných plážích z jemných oblázků, krásné výhledy na vrcholy Biokova, možnosti příjemného posezení v řadě hospůdek a restaurací, malebný turistický přístav, sportovní vyžití i širokou nabídku výletů po dalmatském pobřeží až do Dubrovníku, bosenského Medugorie nebo lodí na nedaleké ostrovy Brač, popř. Hvar a do kaňonu řeky Cetiny. Nabízíme ubytování v soukromých penzionech – apartmány nebo pokoje. Všude je možnost dokoupení polopenze. Studia představují místnost s dvěma nebo třemi lůžky, kuchyňským koutem a sociálním zařízením. Apartmány se skládají z jedné – dvou ložnic a obytné místnosti s kuchyňským koutem (v každé ložnici jsou dvě lůžka a v obytné kuchyni jsou další 1 – 2 lůžka) a sociálního zařízení. Apartmány se nacházejí do 500 m od moře. Polopenze podávána v restauraci Šebín je bohatá, snídaně – buffet, večeře obsahuje předkrm, hlavní jídlo, salát a dezert, v ceně je nápoj – sklenka piva, vína nebo limonády.

### APARTMÁNOVÝ DŮM ČULJAK

Dům se nachází cca 180 m od moře, apartmány mají balkóny, pohled na moře a parking. V domě jsou apartmány typu A4 (2+2) – ložnice, obývací pokoj, kuchyňka a soc. zařízení, a typu studio – tedy obývací ložnice s dvojlůžkem a kuchyňským koutem a sociální zařízení.

#### ČULJAK – ceny za apartmán / týden

	12. 05. – 02. 06.	02. 06. – 23. 06.	23. 06. – 14. 07.	14. 07. – 25. 08.
	15. 09. – 29. 09.	01. 09. – 15. 09.	25. 08. – 01. 09.	
Studio 2	6.590	7.990	8.990	9.990
apartmán 4 (2+2)	12.790	14.690	15.990	16.990

**Cena zahrnuje:** pronájem příslušného apartmánu na 7 nocí, spotřebu vody, energii, používání kuchyňského vybavení, ložní prádlo, závěrečný úklid, **pobytovou taxu**

**Doplátky:** doprava: klim. bus – 2.500 Kč

**Slevy:** 1 dítě do 3 let bez nároku na lůžko zdarma

**Pobyt. taxa v ceně!**



Vila Senzen

### APARTMÁNOVÝ DŮM SENZEN

Dům se nachází cca 150 m od moře i od centra, apartmány jsou klimatizované, mají TV a parking je zajištěn 150 m od domu. V domě jsou apartmány typu A4 (2+2) – ložnice, obývací pokoj, kuchyňka a soc. zařízení, typu studio – tedy obývací ložnice s dvojlůžkem a kuchyňským koutem a sociální zařízení s možností přistýlky, najdete zde i dvoulůžkové pokoje s vl. příslušenstvím a s ledničkou.

### APARTMÁNY V SOUKROMÍ – Cena za apartmán (studio) / týden

Apartmán	12. 05. – 02. 06.	02. 06. – 23. 06.	23. 06. – 14. 07.	14. 07. – 25. 08.
	15. 09. – 29. 09.	01. 09. – 15. 09.	25. 08. – 01. 09.	
studio 2	5.590	6.890	7.690	8.690
studio 3 (2+1)	6.990	8.690	9.690	10.490
apartmán 2	6.890	7.990	8.990	9.990
apartmán 3	8.290	9.990	10.990	11.990
apartmán 4 (2+2)	9.990	11.690	12.990	14.490
apartmán 4 (2/2)	10.990	12.690	14.290	16.190
apartmán 5 (2/2+1)	12.390	14.490	16.590	17.990
apartmán 6 (2/2+2)	14.990	17.590	20.390	21.990

**Cena zahrnuje:** pronájem příslušného apartmánu na 7 nocí, spotřebu vody, energii, používání kuchyňského vybavení, ložní prádlo, závěrečný úklid, **pobytovou taxu**

**Příplatky:** doprava: klim. bus – 2.500 Kč

snídaně (bufet): 180 Kč/den

večeře: 265 Kč/den

**Slevy:** 1 dítě do 3 let bez nároku na lůžko zdarma



**Pobyt. taxa v ceně!**

**dítě zdarma**

### POKOJE – cena za osobu / týden

	12. 05. – 02. 06.	02. 06. – 23. 06.	23. 06. – 14. 07.	14. 07. – 25. 08.
	15. 09. – 29. 09.	01. 09. – 15. 09.	25. 08. – 01. 09.	
pokoj 1/2 s polopenzí	4.190	4.990	5.690	6.150

**Cena zahrnuje:** 7x nocleh, 7x polopenze, **pobyt. taxa**

**Příplatky:** doprava: klim. bus – 2.500 Kč

**Slevy:** děti do 3 let bez nároku na lůžko – zdarma

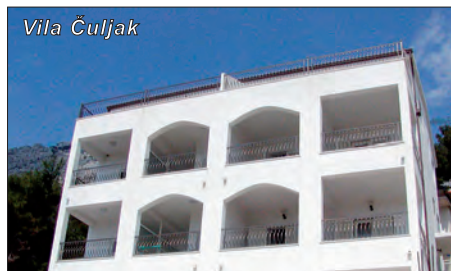
děti 3 – 12 let na základním lůžku v pokoji s polopenzí 20%

děti 3 – 12 let sleva na přistýlce 20 %

dospělý na přistýlce 10 %

**Pobyt. taxa v ceně!**

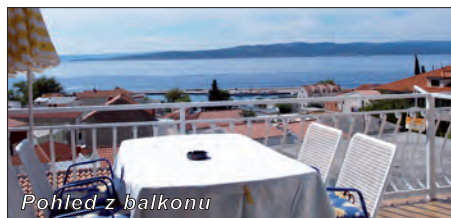
**dítě zdarma**



Vila Čuljak



Baška Voda



Pohled z balkonu

### SENZEN pokoj: osoba / týden, apartmán: apartmán / týden

	12. 05. – 02. 06.	02. 06. – 23. 06.	23. 06. – 14. 07.	14. 07. – 25. 08.
	15. 09. – 29. 09.	01. 09. – 15. 09.	25. 08. – 01. 09.	
pokoj 1/2, klima, TV, lednice	2.990	3.390	3.690	4.090
apartmán 2+1, KL a TV	8.490	9.990	11.590	12.590
apartmán 2+, KL a TV	11.190	12.990	14.390	15.790

**Cena zahrnuje:** pronájem příslušného pokoje / apartmánu na 7 nocí, spotřebu vody, energii, používání kuchyňského vybavení, ložní prádlo, závěrečný úklid, **pobytovou taxu**

**Příplatky:** doprava: klim. bus – 2.500 Kč

**Slevy:** 1 dítě do 3 let bez nároku na lůžko **zdarma**, u pokojů: děti 3 – 12 let na základním lůžku 20 %, děti 3 – 12 let sleva na přistýlce 30 %, dospělý na přistýlce 10 %

**dítě zdarma**

## APARTMÁNY CENTER

Tyto nově zařízené a moderně vybavené apartmány jsou umístěny v centru Bašky Vody, 30 m od moře, v klidné uličce bez dopravy. Všechny apartmány mají klimatizaci, LCD Sat/TV, Wi-Fi internet a trezor. Parkování je zajištěno 30 m od domu. Jsou zde následující apartmány: 1x APP 2+1, 5x APP 2+2, 1x APP 4+2.



Apartmenty Center pokoj



Apartmenty Center ložnice



Apartmenty Center

### APARTMÁNY CENTER – cena za apartmán / týden

Termin	12. 05. – 02. 06.	02. 06. – 23. 06.	23. 06. – 14. 07.	14. 07. – 25. 08.
	15. 09. – 29. 09.	01. 09. – 15. 09.	25. 08. – 01. 09.	
APP 2+1	7.990	9.990	12.990	15.990
APP 2+2	10.590	12.990	15.990	18.990
APP 2+2 balkon	12.990	15.990	17.890	22.990
APP 4+2 de luxe	16.990	20.990	24.990	33.990

**Cena zahrnuje:** pronájem příslušného apartmánu na 7 nocí, spotřebu vody, energií, používání kuchyňského vybavení, ložní prádlo, závěrečný úklid, pobytovou taxu

**Příplatky:** doprava: klim. bus – 2.500 Kč

**Slevy:** 1 dítě do 3 let bez nároku na lůžko zdarma

**dítě zdarma**

**Pobyt. taxa  
v ceně!**

## Makarska



Středisko Makarská leží ve středu Dalmácie, pod největším horským masivem Biokovem. Přineslo pojmenování celé oblasti Makarské riviéry. Vévodí mu nejvyšší vrch sv. Jure (1.762 m).



Makarska hotel Rivijera



Hotel Rivijera

### HOTEL RIVIJERA \*\*\* – cena za osobu / týden, popř. za rodinný pokoj

Datum	02. 06. – 09. 06.	08. 09. – 15. 09.	09. 06. – 16. 06.	16. 06. – 30. 06.	30. 06. – 25. 08.
	15. 09. – 22. 09.		01. 09. – 08. 09.	25. 08. – 01. 09.	
1/2 S WC	6.720	6.930	7.350	7.630	8.470
1/2 B	6.930	7.420	7.770	8.050	8.750
Rodinný pokoj 1/2 + 1B	20.860	22.260	22.960	23.800	25.760

**Cena zahrnuje:** 7x ubytování, 7x polopenzi, nápoje k večeři, služby delegáta, animace pro děti, parkování, pobytovou taxu, povin. poj. CK

**Fakultativní příplatky:** cestovní pojištění, doprava 2.500 Kč / osoba

**Slevy:** dítě do 3 let s 2 dosp. osob. (bez nároku na lůžko) - zdarma

dítě 3 - 12 let s 2 dosp. osob. (nárok na přistýlku a stravu) - zdarma

dítě 0-12 let s 1 dosp. osob. - 50%

2 děti 3 - 12 let v samostatném pokoji -15%

dospělá osoba na přistýlce – 30%

**Příplatky:** jednolůžkový pokoj 50%

Dítě zdarma (povinný příplatek) 210 Kč

**Pobyt. taxa  
v ceně!**

**dítě zdarma**

Ve spolupráci s CK Diana Group Tour

### HOTEL RIVIJERA \*\*\*

Hotel pavilonového typu s devíti dvou a třípodlažními pavilony a s centrální budovou.

**Poloha:** Nachází se na začátku letoviska v rozlehlém parku, cca 100 m od moře a 800 m od centra. Vhodné pro děti.

**Vybavení:** Je zde restaurace, terasa, minigolf, sportovní hřiště, Wi-Fi internet v prostoru recepcce.

**Ubytování:** dvoulůžkové pokoje s možností přistýlky, se sprchou, WC, lednicí a některé s balkónem.

Rodinný pokoj je pro 2 dospělé osoby a 2 děti do 12 let (v pokoji 1/2 + 1B).

**Stravování:** snídaně formou bufetu, večeře: polévka, saláty, dezerty formou bufetu, hlavní chod servírovaný (výběr ze tří chodů), 1x týdně dalmatinská večeře. Nápoje k večeři (výběr): 0,2 l vína, 0,3 l piva, 0,2 l džusu, 0,25 l minerálky.

**Pláž:** oblázková, vhodná pro děti.

**Sport a zábava:** tenisové kurty, hřiště pro míčové hry, vodní sporty, možnost výletů lodí a autobusem do okolí, živá hudba na terase.



Rivijera pokoj



Rivijera pláž

# Igrane



Igrane je městečko vzdálené pouze 16 km od města Makarská a 77 km od Splitu, s krásným panoramatem pohoří Biokovo a hezkými oblázkovými plážemi.



## APARTMÁNY PRUG

Nacházejí se právě v menším příjemném středisku Igrane, cca 100 m od oblázkové pláže.

### Ubytování:

APT 2 – pokoj se 2 lůžky, vybaveným kuchyňským koutem (nádobí, vařič, lednice) a jídelním koutem, sociální zařízení, balkón.

APT 2+2 – 1x ložnice + 2 lůžka v obývací části s vybaveným kuchyňským a jídelním koutem, sociální zařízení, balkón. Všechny apartmány jsou s balkónem a pohledem na moře. Parkování u domu gratis.

**Pobyť. taxa  
v ceně!**

## APARTMÁNY PRUG – cena za apartmán / týden

Datum	do 09. 06. po 15. 09.	09. 06. – 16. 06. 08. 09. – 15. 09.	16. 06. – 23. 06.	23. 06. – 30. 06.	30. 06. – 25. 08.	25. 08. – 01. 09.	01. 09. – 08. 09.
AP 2	4.960	5.410	6.740	7.630	8.300	7.190	9.290
AP 2+2	8.530	9.640	10.760	12.320	13.210	12.320	10.760

**Cena zahrnuje:** 7x pronájem apartmánu pro příslušný počet osob, spotřebu vody a energií, používání kuchyňského vybavení, ložní prádlo – výměna 1x týdně, závěrečný úklid, pobytovou taxu

**dítě zdarma**

**Cena nezahrnuje:** dopravu – 2.500 Kč

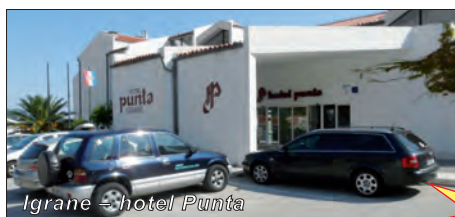
**Slevy:** děti do 3 let na přistýlce – zdarma

přistýlka v apt. pro 2 osoby – 30%

**Příplatky:** klimatizace - 5 EUR / den – na vyžádání



Igrane – hotel Punta



Igrane – hotel Punta



Igrane – hotel Punta

## HOTEL A APARTMÁNY PUNTA\*\*\*

Komplex hotelu a apartmánů Punta leží na Makarské riviéře ve známém letovisku Igrane, které slouží především k odpočinku v přírodě. Hotel je umístěn ve výběžku na pevnině jdoucí do moře a jeho apartmány jsou umístěny vedle hotelu přímo nad mořem v borovém háji. Hotel Punta je plně klimatizovaný včetně všech pokojů, funkčnost klimatizace hotel garantuje v období 1. 7. – 31. 8. Hotel leží přímo u moře a má venkovní bazén se sladkou vodou. Hotel disponuje dvoulůžkovými pokoji s možností přistýlky a k hotelu patří i 3 – 4 lůžkové apartmány. Parkování u hotelu zdarma.

**Vybavení:** recepce, směnárna, restaurace, bazén, parkoviště.

**Sport:** v hotelu vodní sporty, v blízkosti potápění, šnorchlování, rybaření, šlapadla, vodní sporty.

Apartmenty jsou pro 3 nebo 4 osoby: studio 2+1 – vybavený kuchyňský kout s jídelním koutem, 2 lůžka s přistýlkou, sociální zařízení (sprcha, WC), balkon směrem k moři.

Apartment 2+2 – vybavený kuchyňský kout s jídelním koutem, ložnice s dvěma lůžky, obývací část s rozkládacím gaučem pro 2 osoby, sociální zařízení (sprcha, WC), balkon směrem k moři.

Hosté apartmánů Punta mohou využívat venkovní bazén se sladkou vodou, který k hotelu náleží.

## HOTEL A APARTMÁNY PUNTA\*\*\*



Datum	01. 04. – 05. 05. 22. 09. – 27. 10.	05. 05. – 26. 05. 08. 09. – 22. 09.	26. 05. – 30. 06. 25. 08. – 08. 09.	30. 06. – 25. 08.
1/2 S, WC, Klima, TV	5.140	7.130	9.350	12.000
1/2 + 1 S, WC, klima, BM, TV	5.810	7.790	10.230	12.890
<b>APARTMÁNY PUNTA</b>				
AP 1/2 + 2 S, WC, BG	10.670	12.000	13.330	18.860
AP 1/2 + 1 S, WC, B	8.680	10.450	11.780	16.430

**Cena zahrnuje:** apartmán – pronájem apartmánu na 7 nocí pro příslušný počet osob, spotřebu vody a energie, použití kuchyňského vybavení, ložní prádlo, ručníky, závěrečný úklid, pobytovou taxu

**Pobyť. taxa  
v ceně!**

**Cena nezahrnuje:** dopravu – 2.500 Kč služby delegáta



Igrane – hotel Punta



Igrane – hotel Punta

Ve spolupráci s CK Mediteran Travel

# Drvenik



Drvenik je přímořská turistická obec, vzdálená od Makarské cca 30 km. Rozkládá se na malém území mezi pohoří Biokovo a pobřežím u krásných pláží. Obec je rozdělena na dvě části, protože je ve dvou zátokách nazývaných Donja Vala a Gornja Vala. Drvenik je malá vesnice, ale počet jejích obyvatel se v sezóně zněkolikanásobí. Je také důležitým dopravním centrem, protože zde je trajektové přístaviště – trajekty vyplouvají na Hvar a na Korčulu.



Drvenik – penzion Adria

## PENZION ADRIA

**Poloha:** penzion leží v horním Drveniku, pěšky 15 min. do Dolního Drveniku (trajekt na ostrovy Hvar a Korčula).

**Vybavení:** restaurace, kavárna a Wi-Fi (ne na pokojí)

**Ubytování:** pokoje jsou vybaveny standardně, mají navíc ledničku a balkon.

**Stravování:** snídaně švédský stůl, večere výběr z menu a salátový bufet.

**Pláž:** cca 20 m s drobnými oblázky, vhodná i pro děti.

**Sport a zábava:** půjčovna šlapadel, vodní sporty, možnost výletů lodí i autobusem do okolí.



Penzion Adria – pláž



Penzion Adria – pláž

### PENZION ADRIA - cena za osobu / týden, rodinu / týden

Datum	16. 06. – 23. 06. 25. 08. – 01. 09.	23. 06. – 30. 06. 18. 08. – 25. 08.	30. 06. – 18. 08.
1/2 B, 1/3 B, standard	6.860	7.000	7.280
1/2 BM, standard	7.000	7.210	7.560
1/2 + 1 BM rod. pokoj	20.650	21.280	22.330

**Cena zahrnuje:** 7x ubytování, 7x polopenzi, služby delegáta, parkování, pobytovou taxu, povin. poj.CK

**Příplatky:** doprava 2.500 Kč

**Rodinný pokoj – pro 2 dospělé osoby a 2 děti do 12 let (v pokojí 1/2+1 BM).**

V termínu 02. 06. – 16. 06. a 08. 09. – 22. 09.

bude probíhat akce „Taneční večery s Evou a Vaškem“

V termínu 16. 06. – 23. 06. bude probíhat akce

„Taneční večery s Jířím Škvárou a Marií Hanzelkovou“

**Slevy:**

– dítě do 3 let s 2 dosp. osobami

(nárok pouze na stravu) – zdarma

– dítě od 3 - 12 let s 2 dosp. osob. – 50%

– dítě od 0 - 12 let s 1 dosp. osob. – 30%

**Příplatky:**

za 1-lůžkový pokoj 50%

dítě zdarma (povinný příplatek) 210 Kč

**Pobyt. taxa  
v ceně!**



Penzion Adria – pokoj



Brist – hotel Gomila

# Brist



## RODINNÝ HOTEL GOMILA

**Ubytování:** dvoulůžkové, třílůžkové a rodinné pokoje se sprchou a WC, lednicí, balkonem s výhledem na moře. Rodinný pokoj - pro 2 dospělé osoby a 2 děti do 12 let (v pokojí 1/3+1 BM).

**Vybavení:** velká zahrada s terasou a výhledem na moře, společná místnost s TV, společná terasa s pohledem na hory v prvním podlaží, parkování zdarma.

**Stravování:** snídaně formou bufetu, večere výběr z menu.

**Pláž:** oblázková s pozvolným vstupem do moře a s přístupem po schodech (cca. 90 schodů).

**Sport a zábava:** vodní sporty, možnost výletů lodí i autobusem do okolí.



Brist – hotel Gomila

## RODINNÝ HOTEL GOMILA

Datum	16. 06. – 23. 06. 01. 09. – 08. 09.	23. 06. – 30. 06. 25. 08. – 01. 09.	30. 06. – 25. 08.
1/2 BM, 1/3 BM	6.650	7.000	7.420
1/3 + 1 BM	20.860	21.700	22.960

**Cena zahrnuje:** 7x ubytování, 7x polopenzi, služby delegáta, parkování, pobytovou taxu, povin. poj. CK

**Cena nezahrnuje:** dopravu 2.500 Kč

**Slevy:** dítě do 5 let s 2 dosp. osob. (nárok pouze na stravu) – zdarma

dítě od 5 - 12 let s 2 dosp. osob. – 40%

**Příplatky:** za jednolůžkový pokoj 50%

dítě zdarma (povinný příplatek) 210 Kč

**Pobyt. taxa  
v ceně!**

**dítě zdarma**

Ve spolupráci s CK Diana Group Tour

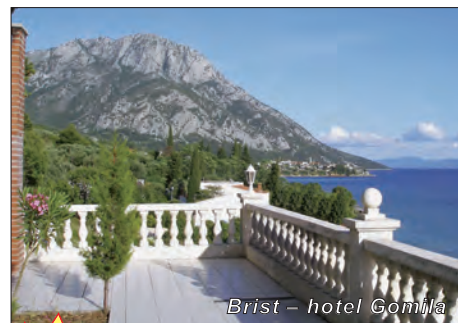
**NÁŠ TIP**



Brist – hotel Gomila



Gomila pokoj



Brist – hotel Gomila



Brist – hotel Gomila

Gradac

**SUPER  
CENA**

## Gradac



Gradac je malebné přímořské středisko v jižní části Makarské riviéry. Je známé svými krásnými oblázkovými plážemi, z nichž nejvyhlášenější je patrně Gornja Vala. Krásné panorama městečku vytváří mohutný horský masiv s nejvyšším vrcholem Paškalem. Příznivé klimatické podmínky vytvářejí ideální prostředí pro báječnou dovolenou, kterou

strávíte u křišťálového moře v krajíně naplněné bujným rostlinstvem, kterému kralují palmy. Na výlet si můžete vyjet např. do Dubrovníku, k Bačinským jezerům nebo do delty řeky Neretvy.

Soukromé apartmány a pokoje se nacházejí ve vilách a penzionech ležících do 450 m od moře.

Restaurace, kde je nabízeno stravování se nachází do 500 m od ubytování.

**Pobyt. taxa  
v ceně!**

### APARTMÁNY GRADAC – Cena za studio / apartmán za 7 nocí

Typ ubytování / datum	do 23. 06. po 25. 08.	23. 06. – 30. 06.	30. 06. – 14. 07. 18. 08. – 25. 08.	14. 07. – 18. 08.
A2 studio / app. 2	6.490	6.990	8.590	8.790
A3 studio / app. 3	9.490	10.190	11.690	11.990
A4 (2+2)	10.690	11.990	13.490	13.990
A4 (2/2)	11.990	12.990	15.190	16.290
A5	13.990	14.990	16.990	17.990
A6	15.990	16.990	19.290	19.990
přistýlka	2.290	2.590	2.790	2.990

Na vyžádání lze objednat i apartmány pro 7 a 8 osob – ceny v CK

### POKOJE A POKOJE S POLOPENZÍ – cena za osobu / týden

**Pobyt. taxa  
v ceně!**

Typ ubytování / datum	do 23. 06. po 25. 08.	23. 06. – 30. 06.	30. 06. – 14. 07. 18. 08. – 25. 08.	14. 07. – 18. 08.
Pokoj 1/2 S, WC + snídaně	3.990	4.390	4.590	4.890
Pokoj 1/2 S, WC + polopenze	5.290	5.790	5.990	6.190

**Cena zahrnuje:** a) pronájem příslušného pokoje se soc. zařízením na 7 nocí, 7x snídaní, pobytovou taxu  
b) pronájem příslušného pokoje se soc. zařízením na 7 nocí, 7x polopenze, pobytovou taxu, povinné poj. CK

**Cena nezahrnuje:** služby delegáta – zajištěna asistence spolupracující chorvatské CK

**Příplatky:** doprava: klim. bus – 2.500 Kč

**Slevy:** děti do 12 let sleva 1.100 Kč na stravu  
děti do 2 let zdarma bez nároku na lůžko

**Cena zahrnuje:** pronájem příslušného apartmánu na 7 nocí, spotřebu vody, energií, používání kuchyňského vybavení, ložní prádlo, závěrečný úklid, pobytovou taxu

**Slevy:** děti do 2 let zdarma  
**Příplatky:** doprava: klim. bus – 2.500 Kč, doplatek za 1 dítě od 2 do 7 let je 4 EUR / den

**NÁŠ TIP****STEJNÉ CENY NA  
APARTMÁNY V BRISTU!**

### VILA MIRNNA\*\*\*

Moderní, čtyřpodlažní vila s výhodnou polohou, v mírném svahu, s **parkovištěm, grilem a posezením**. Apartmány jsou vhodné i pro rodiny s dětmi. Pláže ve městě jsou upravené, korzo lemují obchody, kavárny, restaurace, cukrárny. Nechybí pošta, lékař, bankomaty a směnárny, restaurace, kavárny, sportoviště.

**Poloha:** 50 m, oblázkové a písčité pláže, 50 m centrum.

**Vybavení celku:** moderně zařízené byty, příslušenství, plně vybavená kuchyně, ložnice, terasa nebo balkon, většina apartmánů má TV/SAT a klimatizaci (viz tabulka). Venkovní zahradní gril s posezením, parkoviště (zdarma).



Gradac – pláž



Gradac

### PŘEHLED VYBAVENÍ APARTMÁNŮ

číslo APP / ST	počet zákl. lůž	možné přistýlky	pohled moře	pohled park	mořská strana	balkon	TV	klima
1 apartmán	4 (2/2)	2	ano	ano	ano	terasa	satelit	ano
2 apartmán	2	2	ano	ano	ne	balkon	satelit	ano
3 apartmán	4 (2/2)	2	ano	ano	ne	balkon	satelit	ano
4 apartmán	2	2	ano	ano	ano	balkon	satelit	ano
5 studio	2	2	ano	ano	ano	balkon	ne	ano
6 apartmán	4 (2+2)	2	ne	ne	ne	terasa	satelit	ano
7 studio	2	2	ano	ano	ano	balkon	ne	ne
8 studio	2	1	ano	ano	ano	balkon	ne	ne

#### Vybavení apartmánů:

**STUDIO 2/3/4:** studio s 2 lůžky v obývacím pokoji s kuchyní, jídelní kout, rozkládací pohovka

**APARTMÁN 2/3/4:** ložnice pro 2, rozkládací pohovka pro 2 v obývacím pokoji s kuchyní, jídelní kout, jeden apartmán bez TV

**APARTMÁN 4/5/6:** 2 ložnice pro dva, rozkládací pohovka pro 2 osoby v obývacím pokoji s kuchyní a jídelním koutem



Vila Mirna



Mirna pokoj

### VILA MIRNA\*\*\* – ceny za apartmán / týden

app č.	obsazeno počtem osob	do 23. 06. po 25. 08.	23. 06. – 30. 06.	30. 06. – 14. 07. 18. 08. – 25. 08.	14. 07. – 18. 08.
1	4	16.290	16.790	20.890	21.290
	5	17.590	17.990	22.890	23.190
	6	19.290	19.790	24.090	24.490
2	2	11.590	11.990	14.290	14.290
	3	12.790	13.290	15.490	15.490
	4	14.090	14.490	17.090	17.190
3	4	15.390	15.890	18.490	20.390
	5	16.490	16.890	20.490	22.090
	6	17.890	18.390	22.290	23.390
4	2	9.290	9.290	11.590	11.590
	3	11.690	11.690	13.990	13.990
	4	12.990	13.190	15.190	15.190
5	2	8.890	9.290	11.090	11.590
	3	10.990	11.490	11.690	12.790
	4	11.590	12.290	14.090	14.790
6	4	14.190	15.890	18.590	18.590
	5	16.490	16.890	20.090	20.990
	6	17.890	18.390	21.090	22.190
7	2	7.690	8.590	10.490	10.890
	3	10.390	10.590	11.290	12.190
	4	11.590	11.790	13.390	14.090
8	2	7.690	8.590	10.490	10.890
	3	10.390	10.590	11.290	12.190

**Cena zahrnuje:** týdenní pronájem apartmánu, lůžkoviny, ručníky, spotřeby energií, závěrečný úklid, asistenční služby agentury, pobytové taxy, místo pro auto

**Cena nezahrnuje:** doprava 2.500 Kč  
snídaně 1.580 Kč, večeře 2.380 Kč, výhodná polopenze 3.080 Kč, pojištění léčebných výloh

### HOTEL SUNCE

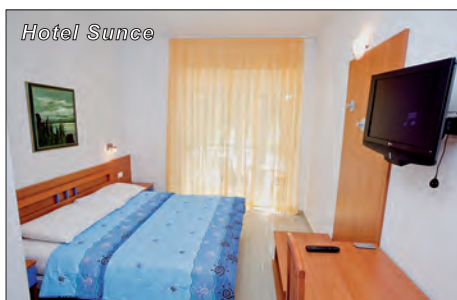
**Poloha:** hotel leží u nábrežní promenády, 20 m od moře  
**Vybavení:** venkovní bazén s lehátky, restaurace, kavárna, parkoviště a Wi-Fi (ne na pokoji).

**Ubytování:** pokoje jsou moderně vybaveny, mají vlastní WC, sprchu, klimatizaci, lednici, TV SAT a balkon na mořskou stranu.

**Stravování:** snídaně formou bufetu, večeře výběr z menu, salátový bufet, dezert. **Nápoje k večeři** ( na výběr - 0,2 l piva, 0,2 l vína nebo 0,2 l džusu).

**Pláž:** cca 20 m od hotelu s drobnými oblázky, vhodná i pro děti.

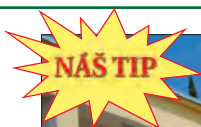
**Sport a zábava:** tobogán, půjčovna šlapadel a kol, vodní sporty, možnost výletů lodí i autobusem do okolí.



Hotel Sunce



Hotel Sunce



Hotel Sunce

### HOTEL SUNCE – Cena za osobu / týden

**dítě zdarma**

Typ ubytování / datum	02. 06. – 09. 06. 08. 09. – 15. 09.	09. 06. – 16. 06. 01. 09. – 08. 09.	16. 06. – 30. 06. 25. 08. – 01. 09.	30. 06. – 25. 08.
1/2 S, WC	6.440	6.930	7.770	8.540
1/2 S, WC, BM	6.930	7.350	8.190	8.960

**Cena zahrnuje:** 7x ubytování, 7x polopenzi, příspěvek na přivítanou a nápoje k večeři, služby delegáta, pobytovou taxu, parkovné, povinn. poj. CK

**Cena nezahrnuje:** dopravu 2.500 Kč

**Slevy:** dítě do 7 let s 2 dosp. osob. (nárok na přistýlku i stravu) – zdarma

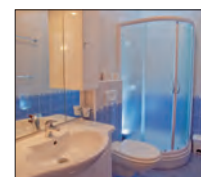
dítě od 7 - 12 let s 2 dosp. osob. – 50%

sleva na přistýlku dospělá osoba – 10%

**Příplatky:** 1-lůžkový pokoj 50%

dítě zdarma + nápoje k večeři (povinný příspěvek) 410 Kč

**Pobyt. taxa  
v ceně!**



Ve spolupráci s CK Diana Group Tour

**Další nabídku pobytů hledejte na [www.erikatour.cz](http://www.erikatour.cz)**

# Neum



## (BOSNA A HERCEGOVINA)

Neum je jediné přímořské městečko Bosny a Hercegoviny. Je to rušné středisko ležící při magistralé a odbočující odtud některé silnice směřující do zajímavých míst ležících více centrálně v Bosně. Středisko leží nedaleko poloostrova Pelješac, cca 65 km od Dubrovníku. Pláže jsou zde oblázkové, celá oblast Malostonského průlivu je proslavená pěstováním mušlí.



### HOTEL NEUM\*\*\*

Jedná se o moderní hotel ležící cca 200 m od centra města. **Ubytování:** dvoulůžkové pokoje s možností přistýlky a jednolůžkové pokoje vybavené sociálním zařízením, balkonem, SAT/TV a telefonem. Většina pokojů má výhled na moře.

**Vybavení:** Hosté mohou využívat restauraci, aperitiv bar, disco bar, taneční terasu, restauraci na pláži, pizzerii, prodejnu suvenýrů, TV místnost, diskotéku Paganini, pro děti je zde herní místnost se stolním tenisem, kulečnickem atd.. Je zde venkovní parkoviště a parkovací garáže (za poplatek). Hotel má venkovní bazén s mořskou vodou, pro hosty je organizována animace a zábavné aktivity.

**Pláž:** je oblázková, vhodná pro děti i neplavce. Dostanete se k ní hotelovým výtahem a spojovací chodbou v suterénu hotelu cca 100 m dlouhou. Lze sem dojít i po schodech hotelovým parkem.

**Sportovní vyžití:** Ke sportovnímu vyžití slouží minigolf, stolní tenis, bohatá nabídka vodních sportů, popř. tenisové dvorce vzdálené 4 km.



### HOTEL NEUM\*\*\* Cena za osobu / týden

**dítě zdarma**

**Pobyt. taxa v ceně!**

Datum / ubytování	do 26. 5. po 22. 9.	26. 05. – 09. 06. 08. 09. – 22. 09.	09. 06. – 23. 06. 25. 08. – 08. 09.	23. 06. – 07. 07. 18. 08. – 25. 08.	07. 07. – 18. 08.
1/2 standard S,WC,BM, TV	4.980	5.190	5.830	7.120	8.190
Příplatek na 1/1	2.190	2.190	2.190	3.260	3.260
1/2 superior S,WC, BM, TV, klima	6.050	6.260	6.910	8.190	9.260

**Cena zahrnuje:** 7x nocleh, 7x polopenzí – švédský stůl, každodenní úklid pokoje, výměnu ručníků, pobytovou taxu, povin. poj. CK

**Příplatky:**

**Slevy:**

doprava: Klim. bus – 2.700 Kč

děti do 7 let bez nároku na lůžko s 2 dospělými – **zdarma**

dítě do 7 let na hlavním lůžku v 1/2 nebo na přistýlce v 1/3 - 50%

dítě 7 – 12 let na vlastním lůžku - 30%

dospělý na přistýlce – 20%



### HOTEL STELLA\*\*\*\*

Nejkomfortnější ubytování na Neumské riviéře společně s atraktivní polohou představují prvotřídní místo pro odpočinek.

**Ubytování:** Všechny pokoje jsou komfortně zařízeny, s balkonem a pohledem na moře, klimatizované. V pokojích je i telefon a rádio.

**Vybavení:** Hotel má aperitiv bar, kavárnu s letní terasou a restauraci s terasou. Na pláži hotelu je možné za poplatek zapůjčit lehátka a slunečníky. Přístup k pláži je po příjemném delším schodišti s odpočívadly. Parkování je zdarma. Každý večer živá hudba.

**Stravování:** polopenze – snídaně i večere bufet. 3x týdně hotel připravuje dodatečné občerstvení z mušlí nebo pečených sardinek – zdarma, nápoje se platí a jeden večer společná večere – jídla na grilu.

### HOTEL STELLA\*\*\*\* - cena za osobu / týden

**dítě zdarma**

**Pobyt. taxa v ceně!**

	26. 05. – 09. 06. 08. 09. – 22. 09.	09. 06. – 23. 06. 25. 08. – 08. 09.	23. 06. – 07. 07. 11. 08. – 25. 08.	07. 07. – 11. 08.
1/2 + 1 Comfort S,WC,BM, klima	5.990	6.070	6.960	8.180
1/2 + 2 Superior S,WC,BM, klima	6.690	6.990	8.180	9.290

**Cena zahrnuje:** 7x ubytování ve dvoulůžkovém pokoji dle výběru pokojí Comfort – 27 m<sup>2</sup> nebo pokojí Superior 40 m<sup>2</sup>, 7x polopenzí, pobytovou taxu, povin. poj. CK

**Cena nezahrnuje:** dopravu 2.700 Kč, služby delegáta

**Slevy:**

děti do 3 let bez nároku na lůžko a stravu – **zdarma**

děti 3 – 12 let v 1/2 pokoji s 2 dospělými – 50%

dítě 3 – 12 let s 1 dospělým – 30 %

osoba nad 12 let na přistýlce – 20%

v pokoji Superior 3. osoba nad 12 let má slevu 20% a 4 osoba do 12 let má slevu 50%.

Pokud jsou v tomto pokoji 2 děti do 12 let, mají slevu 50%



# POLOOSTROV PELJEŠAC

## Orebič



Městečko Orebič se nachází na poloostrově Pelješac, který svou přírodní krásou přitahuje řady turistů. Středem poloostrova se vypíná pohoří dosahující až 700 m nadmořské výšky a porostlé lesy a macchií. Svěží větrík láká milovníky windsurfingu a příhodné proudění zajišťuje křišťálovou čistotu zdejšího moře. Orebič je nejdůležitější středisko na jižním pobřeží poloostrova. Dostanete se sem buď z Trpanje přes hřeben Pelješace (cca 20 km) nebo bez použití trajektu jízdu přes celý poloostrov. Čeká vás zde dovolená v příjemném prostředí uprostřed subtropické zeleně s koupáním v průzračném moři. Nesmíte zapomenout ochutnat místní vynikající vína a můžete nahlédnout do bohaté námořní historie zdejší oblasti, vždyť Korčula Marca Pola je na dohled.



Orebič – pláž u hotelu Bellevue



Hotel Bellevue

## HOTEL BELLEVUE\*\*\*

**Poloha:** Budova hotelu a pavilony se nacházejí v klidné zóně na okraji letoviska obklopeny bujnou vegetací a borovým lesem. Do centra letoviska je 15 minut chůze (700 m). **K pláži** z hrubého písku a oblázků je 50 metrů, pozvolna se snižuje a je zastíněna borovicemi. Na pláži jsou k dispozici sprchy se sladkou vodou. **Ubytování:** V hotelu jsou dvoulůžkové pokoje se sprchou a WC, bez možnosti přistýlky. Dependance mají dvoulůžkové pokoje s možností přistýlky, každý pokoj má balkon obrácený k moři. **Vybavení:** Hotel byl renovován a před hotelem byl vybudován bazén. Klientům je k dispozici terasa s kavárnou a TV salon, klimatizovaná restaurace, tenisové kurty, hřiště na volejbal, možnost půjčení kol. U hotelu je bazén. **Stravování:** snídaně formou bufetu, večere výběr z několika menu, salátový bufet.

### HOTEL BELLEVUE\*\*\* – cena za osobu / týden

Ubytování / datum	05. 05. – 26. 05.	26. 05. – 16. 06.	16. 06. – 30. 06.	30. 06. – 25. 08.
	22. 09. – 20. 10.	08. 09. – 22. 09.	25. 08. – 08. 09.	
Hotel 1/2 SWC park, klima	5.180	6.190	7.990	9.640
Hotel 1/2 SWC moře, klima	5.890	6.990	8.310	10.990
Hotel 1/2 SWC balkon moře, klima	6.190	7.590	9.890	11.790
Hotel 1/1 SWC park	7.390	8.490	10.290	12.390
Dependance 1/2 SWC balkon moře	4.990	6.190	7.290	9.290

**Cena zahrnuje:** 7x nocleh, 7x polopenzi, pobytovou taxu  
**Příplatky:** doprava: klim. bus 2.700,- Kč

**dítě zdarma**

**Pobyt. taxa v ceně!**

**Slevy:** dítě do 7 let s 2 dospělými bez nároku na služby – 100%, dítě 7 - 12 let v 1/2 s 2 dosp. os. – 50%  
 děti 7 – 12 let ve vlastním pokoji – 50%  
 1 dítě 2 – 12 let s 1 dosp. v 1/2 – 50%, 2 děti 2 – 12 let v 1/2 + 1 s jedním dospělým – 30%  
 osoba nad 12 let na přistýlce - 30%

## PELJEŠAC – OREBIČ APARTMÁNY V SOUKROMÍ

**Apartmány se nacházejí v OREBIČI, ale také na OREBIČSKÉ RIVIÉŘE – v LOVIŠTI a v TRPANJI**

Nacházejí se do 300 m od moře.

**SUPER CENA**

**Popis minimálního vybavení apartmánů:**

Apartmán 1/2 - pro 2 osoby - sestává z jednoho pokoje s dvěma lůžky nebo s manželskou postelí a s možností lůžka pro dítě do 12 let. Je zde kuchyň, jídelní kout, sprcha, WC a malý balkon nebo terasa.

Apartmán 1/4 - pro 4 osoby - sestává z jednoho pokoje se dvěma lůžky nebo s manželskou postelí a s možností další přistýlky. Je zde oddělený víceúčelový obývací pokoj

s dvěma lůžky nebo rozkládacím gaučem. Ve stejné místnosti je kuchyňský kout s jídelním koutem. Sprcha, WC, balkon nebo terasa.

Apartmán 1/6 - pro 6 osob - sestává ze dvou ložnic se dvěma lůžky nebo s manželskou postelí a s možností další přistýlky. Je zde oddělený víceúčelový obývací pokoj s dvěma lůžky nebo rozkládacím gaučem. Ve stejné místnosti je kuchyňský kout s jídelním koutem. Sprcha, WC, balkon nebo terasa.

Apartmán 1/8 - sestává ze 3 ložnic se dvěma lůžky nebo s manželskou postelí a s možností další přistýlky. Je zde oddělený víceúčelový obývací pokoj s dvěma lůžky nebo rozkládacím gaučem. Ve stejné místnosti je kuchyňský kout s jídelním koutem. Sprcha, WC, balkon nebo terasa.

**NÁŠ TIP**



Typový apartmánový dům

### APARTMÁNY V SOUKROMÍ – cena za studio nebo apartmán / týden

Ubytování / datum	21. 04. – 02. 06.	02. 06. – 23. 06.	23. 06. – 07. 07.	07. 07. – 18. 08.
	15. 09. – 06. 10.	25. 08. – 15. 09.	18. 08. – 25. 08.	
A studio 1/2	4.550	4.990	6.890	8.590
A1 AP 1/2	5.250	6.190	7.990	9.590
B AP 1/2 + 2P	7.590	9.490	11.150	12.990
B1 AP 2/2	8.390	10.690	12.490	14.290
C AP 2/2 + 2P	10.490	12.890	14.890	17.290
C1 AP 3/2	11.990	14.590	17.390	20.390
přistýlka	1.490	1.690	1.890	2.290

**Cena zahrnuje:** pronájem příslušného apartmánu na 7 nocí, pobytovou taxu, spotřebu vody, energií, používání kuchyňského vybavení, ložní prádlo (výměna 1x týdně), závěrečný úklid, služby delegáta

**Příplatky:** doprava: klim. bus 2.700 Kč

**Pobyt. taxa v ceně!**



Orebič – pláž Trstenica



Korčula





Terasa a bazén

## GRANDHOTEL OREBIČ\*\*\*\*

**Poloha:** hotel se nachází v borovém háji, cca 1 km od centra městečka Orebič, vedle hotelů Bellevue a Orsan.

**Ubytování:** hotel po kompletní rekonstrukci, dvoulůžkové pokoje se sprchou a WC, SAT TV, telefon, fén, některé pokoje mají balkon

**Stravování:** all inclusive

**Vybavení:** recepce, terasa, aperitiv bar, restaurace, noční klub, sauna, fitness.

**Sport:** vodní sporty, potápění, surf, půjčovna kol.

**Pláž:** oblázková s pozvolným přístupem do moře, vzdálená cca 30 m od ubytování. U hotelu je bazén se sladkou vodou.

## GRAND HOTEL OREBIČ\*\*\*\* cena za osobu / týden

Ubytování / termín	02. 04. – 05. 05. 06. 10. – 03. 11.	05. 05. – 26. 05. 21. 09. – 06. 10.	26. 05. – 23. 06. 08. 09. – 21. 09.	23. 06. – 07. 07. 25. 08. – 08. 09.	07. 07. – 25. 08.
1/2 standard - park	7.800	9.570	10.670	12.450	14.440
1/2 standard - balkon	8.680	10.230	11.560	13.330	15.540
1/2 superior výhled na moře (2+1)	9.350	11.120	12.670	14.440	17.530

**Cena zahrnuje:** 7x ubytování v hotelu ve dvoulůžkovém pokoji, 7x all inclusive, pobytovou taxu, pojištění proti úpadku

**Slevy:**

děti od 7 do 11,99 let se 2 dospělými 50%  
děti od 0 do 6,99 let se 2 dospělými 100%  
dítě od 7 do 11,99 let s 1 dospělým 30%  
dítě od 2 do 6,99 let s 1 dospělým 50%  
2 děti v pokoji 7 – 11,99 let 30%  
dospělý na přistýlce 20%  
dítě 0 - 1,99 let s 1 dosp. osobou – ZDARMA

**NÁŠ TIP**

**all inclusive**

**Pobyt. taxa v ceně!**



Grandhotel Orebič



Grandhotel Orebič pokoj

## PERNA

Vesnička Perna leží cca 3 km od Orebiče, do Orebiče je možno dojít pěknou procházkou. Je to klidné místo, kde najdete ale prostor k procházkám, výborné restaurace a ráj pro surfování.

**Hotel Komodor** s bungalovy a kempem se nachází v části zvané Kučišće. Otvírá se odtud krásný výhled na Korčulu a u hotelu je také molo, odkud odjíždějí lodky na tento kouzelný ostrov. Při výletu na Korčulu si můžete prohlédnout krásné historické město s domem Marca Pola, starobylost katedrálou a klikatými uličkami sbíhajícími až k moři.

Hotel Komodor má pěknou polohu přímo na břehu moře. Nabízí jednoduché dvoulůžkové pokoje s vlastním soc. zařízením. Je vhodnější spíše pro nenáročnou klientelu, která upřednostňuje blízkost pláže a klidnou dovolenou.



Hotel Komodor

## BUNGALOVY KOMODOR

Bungalovy Komodor se nacházejí na orebičské riviéře ve vesničce Perna. Tvoří komplex se stejnojmenným hotelem a kempem. Každý bungalov je pro 4 – 5 osob: 2 dvoulůžkové ložnice, kuchyň s obývacím prostorem (zde 5. lůžko), sprcha, WC, terasa.

## HOTEL KOMODOR – cena za osobu / týden

**dítě zdarma**

**Pobyt. taxa v ceně!**

Ubytování / termín	02. 06. – 16. 06. 08. 09. – 22. 09.	16. 06. – 30. 06. 25. 08. – 08. 09.	30. 06. – 07. 07. 18. 08. – 25. 08.	07. 07. – 18. 08.
1/2 S, WC, lednice, polop.	3.800	4.200	4.400	4.690
1/2 S, WC, lednice, all inclusive	6.000	6.400	6.600	6.890
1/1 s polopenzí	4.940	5.460	5.720	6.100

**Cena zahrnuje:** 7x nocleh, 7x polopenze/7x all inclusive, pobytová taxa, povín. poj. CK

**Příplatky:** doprava: klim. bus 2.700 Kč; jednorázový přihlašovací poplatek 3 EUR / osoba

**Slevy:** první dítě do 12 let s 2 dospělými (řádné 3. lůžko) – zdarma

dítě do 12 let s 2 dosp. bez lůžka – 50%; dospělá osoba na 3. lůžko – 20%

All inclusive zahrnuje: plná penze – švédský stůl, od 10.00 do 23.00 neomezeně místní točené nápoje (pivo, 3 druhy nealko, bílé a červené víno, 1-2 druhy domácího alkoholu). 16.00 až 17.00 odpolední občerstvení (čaj, káva, desert).

## BUNGALOVY KOMODOR – cena za bungalov / týden

Ubytování / Datum	05. 05. – 26. 05. 22. 09. – 20. 10.	26. 05. – 16. 06. 08. 09. – 22. 09.	16. 06. – 30. 06. 25. 08. – 08. 09.	30. 06. – 25. 08.
Bungalov 4	10.790	12.390	14.590	15.950
Bungalov 5	12.890	14.490	16.790	17.890

**Cena zahrnuje:** pronájem bungalovu na 7 nocí, spotřebu vody a energií, služby delegáta, pobytovou taxu

**Příplatky:** doprava: klim. bus 2.700 Kč; jednorázový přihlašovací poplatek 3 EUR / osoba

**Pobyt. taxa v ceně!**



Areal hotelu Komodor

## Věnujte dárkový kupón od naší CK!

Zájezd je nápaditým a krásným dárkem. Věnujte svým blízkým zájezd zakoupený v naší CK a my Vám na něj připravíme dárkový kupón! Kupón může být na konkrétní zájezd nebo na zájezd dle vlastního výběru.

Nenašli jste v naší nabídce přesně ten zájezd, který byste chtěli? Nevadí. Rádi vám nabídneme pobytové zájezdy renomovaných cestovních kanceláří, které si pečlivě vybíráme tak, aby naši klienti mohli být v maximální míře uspokojeni a spokojeni. Najdete u nás např. zájezdy cestovní kanceláře Alexandria, Atis, Azur Reizen, Best Reisen, B&K tour, Blue Style, Consultour, Exim, ESO, Itálie online, Mona tour, Petra Tour, Shenko's, Tipa tour, Vítkovice tours aj.

# ITÁLIE



## BAIA DOMIZIA – region CAMPANIA



Středisko Baia Domizia se nachází na oblíbeném italském pobřeží Costa Domiziana. Tento pás atraktivního pobřeží se táhne od města Cuma až k hranicím s regionem Lazio a svůj název Costa Domiziana nese podle římské silnice Via Domiziana, která spojuje pobřeží se známou Via Appia na severu.

Baia Domizia je klidné, svým charakterem spíše lázeňské středisko, ale najdete zde řadu restaurací a kaváren a několik supermarketů.

Místní kanceláře nabízejí celou řadu zajímavých výletů např. na Capri, na Ischii, na Vesuv a do Pompejí aj.



Hotelová pláž



Vily



### TURISTICKÝ KOMPLEX GIULIVO

**Poloha:** Turistický komplex GIULIVO leží v centru městečka Baia Domizia, jen pár kroků od pláže, v rozlehlém stinném piniovém parku.

**Popis:** Skládá se z hlavní hotelové budovy, kde jsou kromě hotelových pokojů také apartmány trilo a mono a z přizemních bungalovů a dvoupatrových vilek. V areálu je pro klienty k dispozici bazén, restaurace, 2 bary, diskotéka, stolní tenis, hřiště pro děti, plážový volejbal a privátní parkoviště, v červenci a srpnu se zde pořádají animace (vše v ceně). V partnerském sportovním centru mohou klienti za zvýhodněnou cenu využít tenisové kurty, minigolf, fotbalové hřiště a další. Všechny apartmány, bungalovy a vily jsou pohodlně a prakticky vybaveny.

**Vzdálenost od pláže:** u pláže.

**Pláž:** písčité, privátní s plážovým servisem.

### TURISTICKÝ KOMPLEX GIULIVO – vily, bungalovy, residence – cena za jednotku / týden

Ubytování / termín	30. 04. – 26. 05. 01. 09. – 01. 10.	26. 05. – 09. 06. 25. 08. – 01. 09.	09. 06. – 30. 06.	30. 06. – 04. 08.	04. 08. – 25. 08.
Villa A 5	11.890	14.190	17.490	18.490	–
Villa B 8	13.690	16.490	19.690	21.290	–
Villa C 8	15.490	18.290	22.790	23.190	–
Villa D 9	16.490	19.790	23.990	24.990	–
Villa E 11	17.990	20.890	25.490	27.190	–
Villa F 11	19.990	23.490	28.890	29.990	–
Bungalov 5	11.690	13.790	16.690	17.590	–
Res. MONO	6.200	7.000	8.400	8.800	–
Res. TRILO	11.990	13.790	16.790	17.490	–

**V ceně:** pronájem vily / apartmánu na 7 nocí, spotřeba vody, plynu a elektřiny, závěrečný úklid (kuchyňský kout uklidí klient sám), 1x plážový servis pro residenci, bungalov a vily A,B,C (2x plážový servis pro vily D,E,F).

**K dokoupení:** ložní prádlo 6 EUR / os. / výměna, večere 16 EUR / os. / den

**Vratná kauce:** 100 EUR.

#### Popis kapacit:

**Apartmenty (s klimatizací) v hotelové residenci:**

**Typ mono** – obývací pokoj s manželskou postelí a jídelním stolem, menší uzavřený balkon typu verandy s kuchyňským koutem.

**Typ trilo** – 2 ložnice se dvěma lůžky, obývací pokoj s kuchyňským koutem, balkon.

**Bungalovy (přízemní, zděné):**

**Typ trilo** – ložnice se dvěma lůžky, ložnice se třemi lůžky, obývací pokoj s kuchyňským koutem, terasa.

**Vily (jednopatrové):**

**Typ A** – přízemí – obývací pokoj, kuchyně, sociální zařízení; 1. patro – ložnice se dvěma lůžky, ložnice se třemi lůžky, balkon.

**Typ B** – přízemí – obývací pokoj, kuchyně, sociální zařízení, veranda; 1. patro – ložnice se dvěma lůžky, 2 ložnice se třemi lůžky, sociální zařízení, balkon.

**Typ C** – přízemí – obývací pokoj, kuchyně, sociální zařízení,

(někde salonek, veranda a další ložnice se třemi lůžky), 1. patro – 1–2 ložnice se dvěma lůžky, ložnice se třemi nebo čtyřmi lůžky, 1–2 sociální zařízení, balkon.

**Typ D** – přízemí – obývací pokoj, kuchyně, salonek, sociální zařízení, veranda; 1. patro – 3 ložnice se dvěma lůžky, ložnice se třemi lůžky, 2 sociální zařízení, 2 balkony.

**Typ E** – přízemí – obývací pokoj, kuchyně, sociální zařízení, (někde salonek, veranda a další ložnice se dvěma lůžky), 1. patro – 3 ložnice se třemi lůžky, (někde ložnice se dvěma lůžky) 2 sociální zařízení, 2 balkony.

**Typ F** – přízemí – obývací pokoj, kuchyně, sociální zařízení, (někde salonek, veranda a další ložnice se dvěma lůžky), 1. patro – 3 ložnice se třemi lůžky, (někde ložnice se dvěma lůžky) 2 sociální zařízení, 2 balkony.



Hotel Giulivo

### Nabízíme pobytové zájezdy s poznávacím programem

Termíny: 15. 6. – 24. 6. 2012

17. 9. – 23. 9. 2012



Viz katalog poznávacích zájezdů.

V těchto termínech možno využít dopravu busem.

### HOTEL GIULIVO\*\*\*\* – cena za osobu / týden

Hotel/termín	17. 04. – 02. 06. 15. 09. – 01. 10.	02. 06. – 30. 06. 01. 09. – 15. 09.	30. 06. – 07. 07. 25. 08. – 01. 09.	07. 07. – 11. 08.	11. 08. – 25. 08.
Pokoj 1/2 S, WC, B	6.190	6.990	7.290	8.990	14.790

**V ceně:** 7x nocleh, 7x polopenze, plážový servis, v červenci a v srpnu animace, povin. poj. CK

**Slevy:** dospělí na přistýlce – 20%, děti 2 – 8 let na přistýlce – 50%

**Příplatek:** na 1/1 2.690 Kč; na pokoj s výhledem na moře 3.360 Kč / pokoj



16 let úspěšné spolupráce

# VENETO

Region **Veneto** žije především z rozvinutého turistického ruchu. Láká turisty svým mořem, horami, krásnou krajinou, historickými místy a především Benátkami. Přímořská letoviska jako jsou například Rosolina Mare, Porto S. Margherita, Isola Verde, Caorle, Lido di Jesolo nabízejí vše potřebné pro rodinnou, aktivní či relaxační dovolenou. Široké pláže a klidné čisté moře jsou pro dovolenou ideální. Vedle toho sem patří i řada historických měst – Padova, Verona, Vicenza a především Benátky, která všechna jsou přímo po okraj naplněna památkami.



## CAORLE A PORTO SANTA MARGHERITA

Caorle patří mezi nejoblíbenější a velmi navštěvovaná střeďiska. Patří také k nejhezčím, protože není jen letoviskem, ale také městečkem s historií. Hodí se především pro rodinnou dovolenou s dětmi. Nachází se asi 50 km na sever od Benátek. Jeho poloha na severu Itálie je výhodná pro spojení z Česka, leží cca 20 km od dálnice. I zde naleznete široké písečné pláže (15 km dlouhé) a klidné moře s povlně sestupujícím dnem.

Letovisko Caorle se skládá ze tří částí. Samotné **Caorle** je městečko s kouzelným zachovaným historickým centrem, přístavem pro turisty a je zde i aquapark. Druhá část je **Porto Santa Margherita**, od staré části oddělená jen ústím řeky Livenza, jedná se o klasické moderní letovisko orientované směrem k dlouhé široké pláži s plným vybavením. Třetí část je Caorle Altanea.

### RESIDENCE GAMMA

IDEÁLNÍ PRO RODINY S DĚTMI

Tato velmi pěkná residence se nachází pouhých 300 m od pláže, v klidné residenční části městečka, v západní části zvané Spiaggia Ponente. Zde nabízíme apartmány trilo s pračkou a klimatizací. Klientům je k dispozici parkovací místo (vždy 1 místo na apartmán).

**Poloha:** k moři: 300 m, do centra: 1400 m

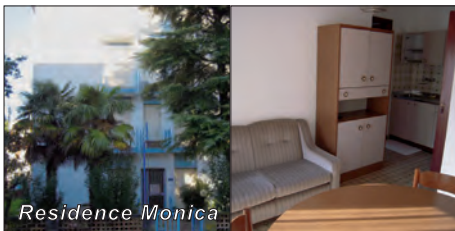
**Popis ubytování:**

**Apartmán TRILLO**

**Složení:** obývací místnost s kuchyňským koutem, ložnice s manželským lůžkem, ložnice s rozkládacím gaučem pro 2 osoby, koupelna se sprchou, velký balkon

**Vybavení:** lednice, sporák, pračka, klimatizace

**K dispozici:** parkovací místo (zdarma)



Residence Monica

### RESIDENCE MONICA

IDEÁLNÍ PRO RODINY S DĚTMI, ALE I MLADÉ

Tato moc pěkná residence se nachází cca 200 m od pláže Levante. Je ideální pro rodiny s dětmi, jelikož v této části Caorle jsou široké pláže, které umožňují volný pohyb dětí a hry. Jsou zde vybudované zelené oázy, které působí exoticky, moře je klidné a vstup je velice pozvolný. Nabízíme pestrou škálu apartmánů Bilo a Trilo v prvním patře či přízemí. Klientům je k dispozici společná menší zahrada, parkovací místo, pračka na žetony a výtah.

**Poloha:** k moři: 200 m, do centra: 1100 m

**Popis ubytování:**

**Apartmán Bilo A** – přízemí. Max. počet osob: 2

**Složení:** obývací pokoj s kuchyňským koutem, ložnice s manželským lůžkem, koupelna se sprchou, menší terasa

**Apartmán Bilo B** – přízemí. Max. počet osob: 3

**Složení:** obývací pokoj s kuchyňským koutem, ložnice s manželským lůžkem a samostatným lůžkem, koupelna se sprchou, menší terasa

**Apartmán Bilo C** – přízemí. Max. počet osob: 4

**Složení:** obývací pokoj s kuchyňským koutem, ložnice s manželským lůžkem a palandou, koupelna se sprchou, menší terasa

**Apartmán Bilo D**

**Poloha:** 1. patro. Max. počet osob: 2/4

**Složení:** obývací pokoj s kuchyňským koutem a rozkládacím gaučem pro 2 osoby, ložnice s manželským lůžkem, koupelna se sprchou, menší terasa

**Apartmán Bilo E** – 1. patro. Max. počet osob: 4

**Složení:** obývací pokoj s kuchyňským koutem, ložnice s manželským lůžkem a palandou, koupelna se sprchou, menší terasa

**Apartmán Trilo F** – 1. patro. Max. počet osob: 4

**Složení:** obývací pokoj s kuchyňským koutem, ložnice s manželským lůžkem, ložnice s palandou, koupelna s pračkou

**Vybavení (Bilo + Trilo):** lednice, sporák

**K dispozici (Bilo + Trilo):** parkovací místo (zdarma), společná menší zahrada, pračka na žetony.

### RESIDENCE MONICA – cena za apartmán / týden

Termín	21. 04. – 26. 05.	26. 05. – 16. 06.	16. 06. – 23. 06.	23. 06. – 14. 07.	14. 07. – 04. 08.	04. 08. – 18. 08.
	08. 09. – 06. 10.		25. 08. – 08. 09.		18. 08. – 25. 08.	
Bilo A	3.790	6.490	8.190	9.990	12.290	14.890
Bilo B, D	3.990	6.490	8.390	10.690	12.990	15.590
Bilo C	4.190	6.790	8.790	11.990	13.590	16.890
Bilo E	4.290	7.790	10.390	12.490	15.290	17.890
Trilo F	4.290	7.990	10.590	12.690	15.490	17.990

**V ceně:** pronájem apartmánu na 7 nocí pro určený počet osob, spotřeba vody, elektr. energie

**Příplatky – povinné:** admin. poplatek 25 EUR / rezervace; závěrečný úklid (apartmán / pobyt): bilo 45 EUR, trilo 50 EUR  
spotřeba plynu (apartmán / týden): bilo 16 EUR, trilo 19 EUR

**Příplatky – na vyžádání:** plážový servis (pro apartmán na týden - 1 slunečník a 2 lehátka či křesílka):

období A B C 55 EUR, D E F 75 EUR

přístýlka (není možná ve všech apartmánech): 10 EUR / os. / den

povlečení (osoba / týden): 10 EUR; ručníky (osoba / týden): 5 EUR

**Kauce:** 150 EUR



### RESIDENCE GAMMA – cena za apartmán / týden

Termín	21. 04. – 26. 05.	26. 05. – 16. 06.	16. 06. – 23. 06.	23. 06. – 14. 07.	14. 07. – 04. 08.	04. 08. – 18. 08.
	08. 09. – 06. 10.		25. 08. – 08. 09.		18. 08. – 25. 08.	
TRILO	4.800	8.390	11.390	13.290	14.990	17.890

**V ceně:** pronájem apartmánu na 7 nocí pro určený počet osob, spotřeba vody, elektrické energie

**Příplatky – povinné:** admin. poplatek 25 EUR / rezervace; závěrečný úklid (apartmán / pobyt): trilo 50 EUR

spotřeba plynu (apartmán / týden): trilo 19 EUR

**Příplatky – na vyžádání:** plážový servis (pro apartmán na týden - 1 slunečník a 2 lehátka či křesílka):

období A B C 55 EUR, D E F 75 EUR

přístýlka (není možná ve všech apartmánech): 10 EUR / os. / den

povlečení (osoba / týden): 10 EUR; ručníky (osoba / týden): 5 EUR

**Kauce:** 150 EUR



Residence Gamma



Casa Adige

### CASA ADIGE

IDEÁLNÍ PRO RODINY S DĚTMI

Tento apartmánový dům se nachází cca 100-150 m od moře a cca 25 min. pěší chůze od historického centra městečka. Zde nabízíme apartmány Bilo pro 3-4 osoby. Budova nedisponuje vyhrazenými parkovacími místy, není však problém nalézt volné, neplacené parkoviště blízko domu.

**Poloha:** k moři: 100-150 m, do centra: 1500 m

**Popis ubytování: Apartmán Bilo**

**Složení:** obývací pokoj s kuchyňským koutem a rozkládacím gaučem pro 1 osobu, ložnice s manželským lůžkem a samostatným lůžkem, koupelna se sprchou, 2 balkony

**Vybavení:** lednice, sporák, TV

### CASA ADIGE – cena za apartmán / týden

Termín	21. 04. – 26. 05.	26. 05. – 16. 06.	16. 06. – 23. 06.	23. 06. – 14. 07.	14. 07. – 04. 08.	04. 08. – 18. 08.
	08. 09. – 06. 10.		25. 08. – 08. 09.		18. 08. – 25. 08.	
Bilo	3.790	7.190	8.790	11.990	13.590	16.890

**V ceně:** pronájem apartmánu na 7 nocí pro určený počet osob, spotřeba vody, elektrické energie

**Příplatky – povinné:** admin. poplatek 25 EUR / rezervace; závěrečný úklid (apartmán / pobyt): bilo 45 EUR

spotřeba plynu (apartmán / týden): bilo 16 EUR

**Příplatky – na vyžádání:** plážový servis (pro apartmán na týden - 1 slunečník a 2 lehátka či křesílka):

období A B C 55 EUR, D E F 75 EUR

přístýlka (není možná ve všech apartmánech): 10 EUR / os. / den

povlečení (osoba / týden): 10 EUR; ručníky (osoba / týden): 5 EUR

**Kauce:** 150 EUR

**MOŽNO DOKOUPIT AUTOBUSOVOU DOPRAVU: CAORLE, PORTO SANTA MARGHERITA**  
zpáteční jízdenka 1.650 Kč + svozové poplatky.

## RESIDENCE BORA

IDEÁLNÍ PRO RODINY S DĚTMI

Tato šestipatrová residence s výtahem se nachází v letovisku Porto Santa Margherita, cca 50 m od pláže. Zde nabízíme apartmány Mono 4 a Bilo. Každý apartmán má vyhrazené parkovací místo, balkon (některé s výhledem na moře) a TV.

**Poloha:** k moři 50 m

**Popis ubytování:**

**Apartmán Mono 4 – Složení:** obývací pokoj s 2 rozkláda-



cími pohovkami pro 2 osoby a kuchyňským koutem, koupelna s WC, balkon

**Vybavení:** TV, lednice s mrazákem, sporák

**K dispozici:** klimatizace (na vyžádání, za poplatek), pračka (na vyžádání), parkovací místo

**Apartmán Bilo – Složení:** obývací pokoj s rozkládací pohovkou pro 2 osoby a kuchyňským koutem, ložnice s manželskou postelí, koupelna s WC, balkon

**Vybavení:** TV, lednice s mrazákem, sporák

**K dispozici:** klimatizace (na vyžádání, za poplatek), pračka (na vyžádání), parkovací místo



### RESIDENCE BORA – cena za apartmán / týden

Termín	19. 05. – 02. 06. 01. 09. – 22. 09.	02. 06. – 16. 06. 25. 08. – 01. 09.	16. 06. – 30. 06.	30. 06. – 21. 07. 18. 08. – 25. 08.	21. 07. – 04. 08.
MONO	6.090	8.090	10.990	13.590	14.290
BILO	7.790	11.690	13.890	16.490	17.190

**V ceně:** pronájem apartmánu na 7 nocí pro určený počet osob, spotřeba plynu, vody, elektrické energie, konečný úklid  
**Příplatky – na vyžádání:** dětská postýlka 130 Kč / den, klimatizace 1.180 Kč / týden (květen, červen, září), 1.300 Kč / týden (červenec), 1.460 Kč / týden (srpen), TV 195 Kč / den, povlečení 260 Kč / osoba, zvířata 975 Kč / týden, pračka 815 Kč / týden

**Kauce:** 100 EUR

## RESIDENCE MARCO POLO

Pěkná residence s vlastním hlídačem se nachází poblíž centra a jen 40 m od pláže. Apartmány jsou vkusně vybaveny kuchyňským koutem, sociálním zařízením, TV a balkonem. Byly renovovány v r. 2004. Některé apartmány mají výhled na moře. Na vyžádání pračka, trezor, plážový servis (slunečník + 2 lehátka či křesílka).

**Poloha:** k moři 50 m

**Popis ubytování:**

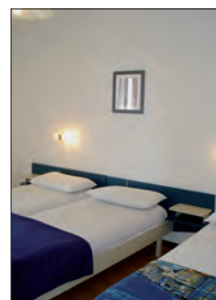
**Apartmán Bilo – Složení:** obývací pokoj s kuchyňským koutem a rozkládacím gaučem pro 2 osoby, ložnice s man-

želským lůžkem a samostatným lůžkem, koupelna a soc. zařízení, balkon

**Vybavení:** lednice s mrazákem, sporák, TV, pračka (v některých apartmánech na vyžádání)

**Apartmán Trilo – složení:** obývací pokoj s kuchyňským koutem a rozkládacím gaučem pro 2 osoby, ložnice s manželským lůžkem, ložnice se 2 lůžky (nebo palandou), koupelna a soc. zařízení, balkon

**Vybavení:** lednice s mrazákem, sporák, TV, pračka (v některých apartmánech na vyžádání)



### RESIDENCE MARCO POLO – cena za apartmán / týden

Termín	19. 05. – 02. 06. 01. 09. – 22. 09.	02. 06. – 16. 06. 25. 08. – 01. 09.	16. 06. – 30. 06.	30. 06. – 21. 07. 18. 08. – 25. 08.	21. 07. – 04. 08.
BILO	8.090	12.590	14.890	17.490	18.790
TRILO	9.690	14.890	16.490	19.790	20.790

**V ceně:** pronájem apartmánu na 7 nocí pro určený počet osob, spotřeba plynu, vody, elektrické energie, konečný úklid  
**Příplatky – na vyžádání:** dětská postýlka 130 Kč / den, klimatizace 1.180 Kč / týden (květen, červen, září), 1.300 Kč / týden (červenec), 1.460 Kč / týden (srpen), TV 195 Kč / den, povlečení 260 Kč / osoba, zvířata 975 Kč / týden, pračka 815 Kč / týden

**Kauce:** 100 EUR

## RESIDENCE GHIRLANDINA

IDEÁLNÍ PRO RODINY SDĚTMI

Tato residence s bazénem leží poblíž centra letoviska Porto Santa Margherita, jen cca 100 m od pláže. Apartmány jsou typu trilo pro 6 osob, standardně zařízeny s TV a trezorem. Apartmány v patře mají balkon, v přízemí zahrádku a každý má vyhrazené parkovací místo. Na vyžádání klimatizace, pračka.

**Poloha:** k moři 100 m

**Popis ubytování:**

**Apartmán Mono – Složení:** obývací pokoj s rozkládací

pohovkou a kuchyňským koutem, koupelna s WC, balkon

**Vybavení:** TV, lednice, klimatizace (na vyžádání, za poplatek), pračka (na vyžádání, za poplatek), trezor

**Apartmán Trilo – Složení:** obývací pokoj s rozkládací pohovkou a kuchyňským koutem, ložnice s manželskou postelí, ložnice s oddělenými lůžky nebo palandou, koupelna s WC, balkon

**Vybavení:** TV, lednice, klimatizace (na vyžádání, za poplatek), pračka (na vyžádání, za poplatek), trezor

**K dispozici (Mono – Bilo – Trilo):** bazén, parkovací místo, tenisový kurt



**NÁŠ TIP**

### RESIDENCE GHIRLANDIA – cena za apartmán / týden

Termín	19. 05. – 02. 06. 01. 09. – 22. 09.	02. 06. – 16. 06. 25. 08. – 01. 09.	16. 06. – 30. 06.	30. 06. – 21. 07. 18. 08. – 25. 08.	21. 07. – 04. 08.
MONO	6.090	8.090	10.990	13.590	14.290
BILO	7.790	11.690	13.490	16.490	17.190
TRILO	9.690	14.890	16.490	19.790	20.690

**V ceně:** pronájem apartmánu na 7 nocí pro určený počet osob, spotřeba plynu, vody, elektrické energie, konečný úklid  
**Příplatky – na vyžádání:** dětská postýlka 130 Kč / den, klimatizace 1.180 Kč / týden (květen, červen, září), 1.300 Kč / týden (červenec), 1.460 Kč / týden (srpen), TV 195 Kč / den, povlečení 260 Kč / osoba, zvířata 975 Kč / týden, pračka 815 Kč / týden

**Kauce:** 100 EUR



## EMILIA – ROMAGNA

V tomto regionu najdete ve vnitrozemí historická města a místa jako jsou Bologna, Ravenna, Ferrara, Modena, Parma, Piacenza a mnohá další. Druhou a mnohem využívanější nabídkou jsou přímořská letoviska na Jadranské riviéře. Mezi ta nejznámější patří Cattolica, Riccione, Lido Adriano, Lido delle Nazioni, Lido di Pomposa, Cervia, Cesenatico. Všechna jsou dnes spojena do jednoho přímořského pruhu letovisek spojených veřejnou dopravou. Oblast nabízí své kulinářské speciality parmskou šunku, parmezán...

## LIDO ADRIANO



LIDO ADRIANO je velmi rušné letovisko plné života a příjemného ruchu. Najdete zde ale i velmi klidná místa. Nachází se zde velké množství obchodů, butiků, supermarketů a také restaurací, barů a kaváren. Mladší návštěvníci zde ocení široký výběr diskoték. Pláže jsou písčité s pozvolným vstupem do moře, ideální pro malé děti. Nedaleko se nalézá aquapark Mirabilandia.



## RESIDENCE MOSAICO

Residence Mosaico se skládá z několika vícepatrových budov s výtahem, nachází se cca 100 m od písčité pláže s pozvolným vstupem do moře, nedaleko centra letoviska Lido Adriano. Součástí areálu je privátní bazén za poplatek.

**Poloha:** k moři: 100 m; do centra: 100 m

**Popis ubytování:**

**Apartmán Trilo - Složení:** obývací pokoj s rozkládací pohovkou pro 2 osoby a kuchyňským koutem, ložnice s manželskou postelí, ložnice se 2 samostatnými lůžky, koupelna s WC, balkon

**K dispozici:** venkovní park. místo, bazén (za poplatek)

### RESIDENCE MOSAICO cena za apartmán / týden

Termín	04. 05. – 09. 06. 15. 09. – 29. 09.	09. 06. – 16. 06. 08. 09. – 15. 09.	01. 09. – 08. 09.	16. 06. – 23. 06.	25. 08. – 01. 09.	23. 06. – 30. 06.	30. 06. – 14. 07.	14. 07. – 04. 08. 18. 08. – 25. 08.	04. 08. – 11. 08.	11. 08. – 18. 08.
TRILO	5.690	5.990	8.190	9.590	10.690	13.190	15.290	15.990	16.790	22.490

**V ceně:** pronájem apartmánu na 7 nocí pro určený počet osob, spotřeba plynu, vody, elektrické energie

**Poznámka:** závěrečný úklid provádí klienti sami, v případě, že klienti sami neuklidí nebo nechají apartmán v nepořádku, bude odečten z kauce.

**Příplatky – na vyžádání:** povlečení: jednolůžko 325 Kč, dvojlůžko 490 Kč

**Kauce:** 50 EUR

**MOŽNO DOKOUPIT AUTOBUSOVOU DOPRAVU: LIDO ADRIANO zpáteční jízdenka 1.850 Kč + svozové poplatky.**

## Region MARCHE

### MARCELLI DI NUMANA



MARCELLI DI NUMANA představuje naprostou výjimku v regionu Marche. Nečekejte zde dlouhatánské, písčité pláže s pozvolným vstupem do moře, tak jak je typické pro Adriatickou riviéru. Pláže jsou s hrubším pískem až oblázkové s rychlejším, strmějším sestupem do moře. Proto tato

oblast není úplně ideální pro rodiny s malými dětmi a pro neplavce.

Najdete zde všechny možnosti vyžití: restaurace, bary, pizzerie, tenisové kurty, beach volley a vodní sporty.

Toto městečko je součástí města Numana – více jak 150 km pláží je přerušeno skalnatým výběžkem, zvaným Monte Conero, které dalo jméno celé oblasti – Riviera del Conero. V blízkém okolí můžete navštívit historické centrum Numany, Sirolo. Je možné navštívit i jedno z nejvýznamnějších poutních míst Loreto, harmonikářský klenot Castelfidardo, Recanati a historii a památkami protkanou Anconu.

## LUISELLA

Apartmánový dům LUISELLA se nachází jen pár kroků od moře. Svou polohou je ideální pro rodiny s dětmi. Apartmány Trilo mají balkon, TV a pračku. Povolena jsou zvířata menší rasy (na vyžádání, za poplatek).

**Poloha:** k moři 75 m. **Popis ubytování:**

**Apartmán Trilo - Složení -** obývací pokoj s rozkládací pohovkou pro 2 osoby a kuchyňským koutem, ložnice s manželským lůžkem, ložnice se samostatným lůžkem (možnost rozložení na 2 lůžka), koupelna se sprchou a WC, balkon se zahradním nábytkem

**Vybavení:** TV, lednice, sporák, pračka

**K dispozici:** klimatizace (za poplatek)

### APARTMÁNOVÝ DŮM LUISELLA cena za apartmán / týden

Ubytování / termín	05. 05. – 09. 06. 01. 09. – 08. 09.	09. 06. – 16. 06.	16. 06. – 30. 06. 25. 08. – 01. 09.	30. 06. – 14. 07.	14. 07. – 28. 07.	28. 07. – 04. 08.	04. 08. – 25. 08.
Trilo	9.590	11.490	12.990	18.690	18.990	19.790	24.690

**V ceně:** pronájem apartmánu na 7 nocí pro určený počet osob, spotřeba plynu, vody, elektrické energie, parkovací místo

**Povinný poplatek (hrazený na místě):**

pobytová taxa 1,5 EUR / osoba / den

**Příplatky:** závěrečný úklid: 1.300 Kč

**Příplatky – na vyžádání:** zvířata 975 Kč / týden,

dětská postýlka 325 Kč / týden,

povlečení 195 Kč / osoba / výměna,

klimatizace 325 Kč / týden

**Kauce:** 150 EUR



## VILA GIANNA

GIANNA je velice útulná vilka nacházející se cca 300 m od pláže. Zde nabízíme apartmány Bilo a Trilo (se samostatným vchodem), všechny vybaveny TV a pračkou. Klientům je k dispozici parkovací místo. Povolena jsou zvířata menší rasy (na vyžádání, za poplatek).

**Poloha:** k moři 300 m

**Popis ubytování:**

**Apartmán Bilo - Složení:** obývací pokoj s rozkládacím gaučem pro 2 osoby, kuchyňka, ložnice s manželským lůžkem, koupelna se sprchou a WC, zahrádka se zahradním nábytkem

**Vybavení:** TV, lednice, sporák, pračka

**K dispozici:** parkovací místo (zdarma)

**Apartmán Trilo - Složení:** obývací pokoj, kuchyňka, 1. ložnice s manželským lůžkem a samostatným lůžkem, 2. ložnice s manželským lůžkem a samostatným lůžkem, koupelna se sprchou a WC (po rekonstrukci v r. 2011), terasa se zahradním nábytkem

**Vybavení:** TV, lednice, sporák, pračka

**K dispozici:** parkovací místo (zdarma)

### VILA GIANNA cena za apartmán / týden

**MOŽNO DOKOUPIT AUTOBUSOVOU DOPRAVU: NUMANA zpáteční jízdenka 2.200 Kč + svoz. popl.**

Termín	01. 09. – 08. 09.	05. 05. - 09. 06.	09. 06. – 16. 06.	16. 06. – 30. 06.	25. 08. – 01. 09.	30. 06. – 14. 07.	14. 07. - 04. 08.	04. 08. – 25. 08.
BILO	7.990	8.590	10.490	11.690	11.690	15.890	16.390	21.590
TRILO	10.090	10.090	12.190	13.090	13.790	18.990	19.490	25.190

**V ceně:** pronájem apartmánu na 7 nocí pro určený počet osob, spotřeba plynu, vody, elektrické energie, parkovací místo

**Povinný poplatek (hrazený na místě):** pobytová taxa 1,5 EUR / osoba / den

**Příplatky:** závěrečný úklid:

bilo 975 Kč, trilo 1.300 Kč

**Příplatky – na vyžádání:**

zvířata 975 Kč / týden, dětská postýlka 325 Kč / týden,

povlečení 195 Kč / osoba / výměna

**Kauce:** 150 EUR



# PESARO, FANO – region MARCHE

**MARCHE** – Středoitalská oblast je částečně hornatá, převážně však úrodná pahorkatina, která se svazuje k povodí Foglie a Tronta nad východními svahy umbrisko-marcheských Apenin, klesajících k Jaderskému moři. Hlavním městem oblasti je Ancona s významným přístavem. Kraj Marche přitahuje turisty jak plážemi a městy, tak i civilizací téměř nedotčeným kopcovitým vnitrozemím. Za návštěvu stojí středověká města Urbino a Ascoli Piceno, dále pak San Leo s impozantní pevností a samozřejmě všechna přímořská střediska.

## Hotel Des Bains\*\*\*

**Poloha:** Hotel Des Bains se nachází v centrální části Pesara na pobřeží, v blízkosti historického a obchodního centra. **Popis:** tříhvězdičkový hotel vyšší kategorie, obnovený, najdete zde americký bar, TV sál, výtahy, garáž, kongresový sál, letní terasu a bar. **Pokoje:** příjemné pokoje s vlastním sociálním zařízením, vysoušečem vlasů, telefonem, klimatizací, minibarem a SAT TV. **Služby:** Animace, mini klub, večery s hudbou a tancem, typické místní speciality, kabina na pláži.

## HOTEL ROYAL\*\*\*

**Poloha:** Hotel má klidnou polohu blízko historického centra a 150 m od pláže. **Popis:** Tento 3\* hotel byl kompletně rekonvován v r. 2005, má výtah, restauraci, bar, TV salón. **Pokoje:** účelně vybavené pokoje mají vlastní soc. zařízení – WC a sprchový kout, vysoušeč vlasů, telefon, trezor, mini-bar, klimatizaci. **Služby:** kola, plážový servis s 1 slunečníkem a 2 lehátky na pokoj, hudební večery, popřípadě animace

## HOTEL ROYAL\*\*\* – cena na osobu a týden

Ubytování / datum	01. 05. – 16. 06. 25. 08. – 29. 09.	16. 06. – 30. 06.	30. 06. – 04. 08. 18. 08. – 25. 08.	04. 08. – 18. 08.
1/2, S, WC	6.990	7.990	8.590	9.990

**V ceně:** 7x nocleh, 7x plná penze (snídaně bufet, oběd a večeře – výběr z menu – ryba každý den)  
typická večeře každý týden, animace, povin. pojištění CK  
**Příplatky:** Jednolůžkový pokoj – 2.990 Kč, klimatizace: 990 Kč / pokoj / pobyt  
**Slevy:** 1. a 2. dítě 2 – 12 let na přistýlce – 50%, dospělý na přistýlce – 20%



Residence Madonna Ponte

## RESIDENCE MADONNA PONTE\*\*\* – cena za apartmán a týden

Ubytování / termín	07. 04. – 02. 06. 01. 09. – 22. 09.	02. 06. – 09. 06. 25. 08. – 01. 09.	09. 06. – 30. 06.	30. 06. – 21. 07. 18. 08. – 25. 08.	21. 07. – 04. 08.	04. 08. – 11. 08.	11. 08. – 18. 08.
A - BILO	5.800	9.800	14.700	15.900	16.990	18.800	24.900
B - TRILO	7.590	11.490	15.690	17.900	19.200	20.600	26.500

**V ceně:** pronájem příslušného apartmánu na 7 nocí, používání kuchyňského vybavení  
**Příplatky:** povinné - závěrečný úklid 40 EUR typ A, 45 EUR typ B; spotřeba energií a vody 35 EUR – typ A, 45 EUR - typ B  
výběrové – povlečení: 9 EUR za jednu výměnu; barevný TV 27 EUR / týden; přistýlka 40 EUR za týden  
**Vratná kauce:** 130 EUR /apartmán a týden

**MOŽNO DOKOUPIT AUTOBUSOVOU DOPRAVU:** PESARO – zpáteční jízdenka 2.200 Kč  
FANO – zpáteční jízdenka 2.400 Kč

Ceny jsou orientační, platí pro odjezdy z Prahy. Řada dalších odjezdových a svozových míst za příplatek. Informace v CK.

# Pesaro



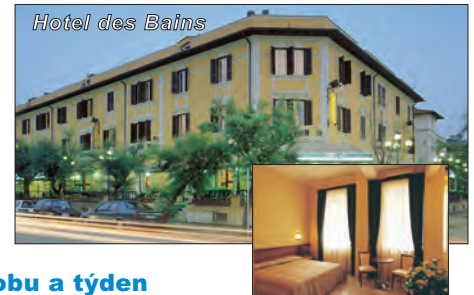
Pesaro je přímořské město ležící na severu středoitalského regionu Marche. (Vzdálenost z Prahy/Brna: 1090 km/1010 km.) Toto významné středisko leží na pobřeží Jaderského moře ve stejnojmenné provincii Pesaro. Je sice druhým nejlidnatějším městem v regionu, ale nepůsobí tak chaoticky jako jiná větší města v Itálii. Je to jedno z nejdůležitějších přímořských letovišek na Jadranu, které si dodnes uchovalo nezaměnitelný ráz. Za promenádou a řadou komfortních hotelů vstoupíte do působivé středověké čtvrti.

Centrem Pesara je náměstí **Piazza del Popolo**. Obyvatelé města se scházejí právě zde a konají se tu důležité události a slavnosti. Dominantou náměstí je **Palazzo Ducale**. Poblíž se nachází rodný dům známého skladatele G. Rossiniho s muzeem. Stojí tu i velmi zajímavá fontána složená z mořských koníků a tritonů. Vyjímá se tu také pesarská katedrála sv. Terezie z 12. století, kterou na portálu zdobí dva lvi nesoucí sloupy. Pesaro je také cílem milovníků hudby, v roce 1792 se zde narodil skladatel G. Rossini.

## HOTEL DES BAINS\*\*\* – cena na osobu a týden

Ubytování / datum	01. 03. – 09. 06. 08. 09. – 29. 09.	09. 06. – 30. 06. 01. 09. – 08. 09.	30. 06. – 11. 08. 25. 08. – 01. 09.	11. 08. – 25. 08.
1/2, S, WC	8.890	9.990	10.790	15.490

**V ceně:** 7x nocleh, 7x plná penze (snídaně bufet, oběd a večeře – výběr z menu – ryba každý den)  
typická večeře každý týden, animace, povin. pojištění CK  
**Příplatky:** jednolůžkový pokoj – 3.185 Kč, klimatizace: 1.140 Kč / pokoj / pobyt  
all inclusive (neomezené nápoje k jídlu – voda, víno, plážový servis – 1 slunečník a 2 plážové židle na pokoj) – 300 Kč / os./ den, v termínu 01. 03. – 30. 06., 28. 07. – 11. 08. a 25. 08. – 29. 09.  
390 Kč / os./ den, v termínu 30. 06. – 28. 07., 480 Kč / os./ den v termínu 11. 08. – 18. 08.  
**Slevy:** 1. dítě 2 – 12 let na přistýlce – 50%, v termínech 28. 07. – 11. 08. a 25. 08. – 01. 09. zdarma  
2. dítě 2 – 12 let na přistýlce – 50%  
dospělý na přistýlce – 20%



Hotel des Bains



Hotel Royal

Royal – pokoj

# Fano



Fano je třetí nejlidnatější město ve středoitalském regionu Marche. Nachází se na jeho severu, u pobřeží Jaderského moře. Město je velmi dobře dostupné jak autem tak autobusem, protože leží hned u dálnice, která spojuje východní a západní pobřeží Itálie. Fano je cílem mnoha turistů, i těch náročnějších. Můžete si vybrat z velkého počtu luxusních, plně vybavených hotelových center nebo z příjemných rodinných penzionů. Za zábavou také nemusíte daleko, protože jako každé letovisko má i Fano k dispozici několik diskoték, barů, některé z nich jsou přímo na pláži. Fano je

známé mimo jiné i díky bujným oslavám Karnevalu, které jsou nejstarší v Itálii. Slaví se již od poloviny 14. století a součástí oslav jsou zdobené alegorické vozy, spousta masek, ohňostrojí apod. Jste-li klidnější povahy, dejte si někde v kavárně místní tradiční kafičko moretta. Jen těžko podobně ochutnáte někde jinde než ve Fanu.

Mezi nejznámější památky patří **Augustův oblouk**, který je symbolem města, středověk zde nejlépe reprezentuje **katedrála dell'Assunta**. Velkolepá podívaná ve Fanu je na skálu z **pevnosti Malatestiana**, tyčící se nad mořem. Naposledy se zde na chvíli usadil **Giuseppe Garibaldi** v polovině 19. století.



Apartmánová ložnice

# ABRUZZO

Region **Abruzzo** leží na východní straně Apeninského poloostrova a je omýván Jadránem. Patří mezi nejhornatější regiony Itálie, je místem, kde se úžasně snoubí hory a moře. V létě je vyhledávanou destinací pro koupání v nádherně průzračném moři, v zimě pro lyžování v horských oblastech. Během toulek po Abruzzu objevíte krásná horská městečka a vesničky, kde se zastavil čas, v horských oblastech budete mít příležitost vidět i středověké hrady.

Ale hlavně se Abruzzo pyšní 129 km písečného jaderského pobřeží, kde jsou známá prázdninová letoviska, jako jsou Martinsicuro, Alba Adriatika nebo Silvi Marina - právě tady jsou jedny z nejlepších písečných pláží v celé Itálii, které každoročně získávají Modrou vlajku za čistotu moře.

## RESIDENCE LEONARDO

Rezidence Leonardo je ohrazená dvoupatrová residence s velkým parkem přímo u pláže, kousek od centra střediska a skládá se ze čtyř identických budov. Všechny apartmány mají vlastní sociální zařízení, v přízemí mají terasu, ostatní balkón. V blízkosti se nachází řada obchodů, barů a restaurací, tenisové kurty a fotbalové hřiště, od centra je vzdálená pouhý kilometr. Některé apartmány v prvním a druhém patře mají výhled na moře. Možnost pronajmutí podzemní garáže (za poplatek) a zajištění plážového servisu na pláži Nido d'Ape (zdarma).

**Poloha:** k moři 0 – 50 m, do centra 250 m, k nákupním možnostem 250 m.

## RESIDENCE LEONARDO cena za apartmán / týden

Termín	05. 05. – 02. 06. 08. 09. – 29. 09.	02. 06. – 16. 06.	01. 09. – 08. 09.	16. 06. – 23. 06.	23. 06. – 30. 06.	25. 08. – 01. 09.	30. 06. – 14. 07.	14. 07. – 04. 08.	04. 08. – 25. 08.
MONO	5.990	6.990	7.990	8.690	10.290	11.590	12.590	13.290	22.690
BILO	6.690	8.390	9.390	9.990	11.890	13.290	14.890	15.890	25.890
TRILO	8.390	9.690	10.990	11.960	13.590	14.590	17.190	17.190	29.190

**Cena zahrnuje:** pronájem apartmánu na 7 nocí, spotřeba vody, plynu a energií, závěrečný úklid, služby delegáta

**Příplatky:** služby na vyžádání: přistýlka 1.300 Kč / týden; povlečení 325 Kč / týden / osoba  
parkovací místo / garáž 10 EUR / den; TV 975 Kč / týden; pračka 1.300 Kč / týden  
plážový servis u residence do 04. 08. a od 01. 09. 975 Kč / týden  
04. 08. – 01. 09. 1.950 Kč / týden

**Stravování:** Plážový servis v bagnu Nido d'Alpe (1 slunečník + 2 křesílka) zdarma na pláži Nido d'Ape v místní restauraci:  
Typická italská snídaně 15 EUR / osoby / týden, (děti do 10 let sleva 20%)  
Polopenze 100 EUR / týden (děti do 10 let sleva 20%)  
Plná penze 175 EUR / týden (děti do 10 let sleva 20%)

**Slevy:** v restauraci Nido d'Ape 20% sleva na hlavní chod (oběd či večeře), 10% sleva na ostatní (zmrzlina, nápoje, croissanty atd.)



# SILVI MARINA

Lázeňské městečko **SILVI MARINA** je díky své výhodné poloze na úpatí hor, křišťálově čistému moři a pláží se zlatavým písek právem nazýváno „perlou adriatického pobřeží“, a stalo se jedním z nejnavštěvovanějších letovisek abruzzského regionu.

Již na počátku 20. let minulého století představovalo významné lázeňské středisko, které bylo schopno uspokojit potřeby movitě klientely. Postupem času zde přibývalo stále



**Ubytování:** apartmán **MONO** – obývací pokoj s rozkládací pohovkou a kuchyňským koutem, koupelna, balkón nebo terasa. **Vybavení:** lednice s mrazákem, sporák.

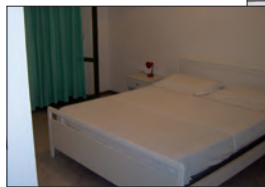
**Apartment BILO** – obývací pokoj s rozkládací pohovkou a kuch. koutem, ložnice s manž. lůžkem, koupelna, balkón nebo terasa. **Vybavení:** lednice s mrazákem, sporák.

více hotelů a apartmánových domů. Přímořská cesta se proměnila v dlouhou promenádu lemovanou z jedné strany obchůdky, restauracemi, zábavními podniky pro děti i dospělé a z druhé bohatou jižní vegetací – palmami, barevnými oleandry a piniemi, které poskytují stín v horkých letních dnech. Dnešní podoba Silvi je charakteristická velkým množstvím apartmánových domů, hotelů, udržovanými plážemi, piniovým hájem a čistým azurově modrým mořem (Modrá vlajka v roce 2009). V Silvi na nás dýchá klid i temperament Itálie, pohostinnost, kterou turistům poskytují vždy s úsměvem.



**Apartment TRILO** – obývací pokoj s rozkládací pohovkou a kuchyňským koutem, ložnice s manželským lůžkem, ložnice s oddělenými lůžky nebo palandou, koupelna, balkón nebo terasa. **Vybavení:** lednice s mrazákem, sporák.

K dispozici garáž uvnitř komplexu (na vyžádání, za poplatek) – plážový servis na pláži Nido d'Ape (zdarma).



## RESIDENCE TIMOTEO

Zrekonstruovaná residence TIMOTEO (pouze s typy Bilo) je oddělená od moře pouze promenádou.

Všech osm vkusně zařízených apartmánů má vlastní sociální zařízení, prostorný balkon s výhledem na moře. Tato zóna je méně přeplněná turisty. Zde se nachází nejširší pláž v celé Silvi Marina. Představuje ideální řešení pro ty, kteří hledají klid. Možnost zajištění plážového servisu přímo před residencí (zdarma).

**Poloha:** k moři: 30 m; do centra: 1500 m

**Popis ubytování:**

**Apartment Bilo – Složení:** obývací pokoj s rozkládací pohovkou a kuchyňským koutem, ložnice s manželským lůžkem, koupelna, prostorný balkon s výhledem na moře

**Vybavení:** lednice s mrazákem, sporák

**K dispozici:** plážový servis přímo před residencí (zdarma)

## RESIDENCE TIMOTEO cena za apartmán / týden

Termín	05. 05. – 02. 06. 08. 09. – 29. 09.	02. 06. – 16. 06.	01. 09. – 08. 09.	16. 06. – 23. 06.	23. 06. – 30. 06.	25. 08. – 01. 09.	30. 06. – 14. 07.	14. 07. – 04. 08.	04. 08. – 25. 08.
BILO	6.690	8.390	9.390	9.990	11.890	13.290	14.890	15.890	25.890

**Cena zahrnuje:** pronájem apartmánu na 7 nocí, spotřeba vody, plynu a energií, závěrečný úklid, služby delegáta

**Příplatky:** služby na vyžádání: přistýlka 1.300 Kč / týden  
Dětská postýlka 1.300 Kč / týden  
TV 975 Kč / týden; pračka 1.300 Kč / týden; plážový servis u residence zdarma; zvířata zdarma

**Stravování** na pláži Nido d'Ape v místní restauraci – viz residence Leonardo včetně slev.



**MOŽNO DOKOUPIT AUTOBUSOVOU DOPRAVU: SILVI MARINA zpáteční jízdenka 2.400 Kč + svozové poplatky.**

# ŠPANĚLSKO

## Oropesa del Mar

Malebné, typické španělské městečko OROPESA DEL MAR leží cca 90 km nad VALENCÍÍ, 250 km jižně od BARCELONY, na „Pobřeží pomerančovníkového květu“, (Costa del Azahar). Má starou historickou část se zbytky starého hradu, ale také moderní turistickou část u moře. Je zde aréna a rozsáhlá tržnice, velké množství restaurací, diskoték, obchodu a různých služeb a atrakcí.

Má dvě krásné příjemné pláže s jemným pískem, s pozvolným vstupem do moře a s malými zátokami La Concha, Morro de Gos a Les Amplíaries), strmé útesy – skalnatou část pobřeží vhodné k potápění a rybolovu a výborné klimatické podmínky, zaručující slunečné počasí téměř po celý rok.

**Ubytování:** v moderních, plně zařízených apartmánech, do 250 m od moře. APT 2/4 má 1x dvoulůžkovou ložnici; APT 4/6 má 2x dvoulůžkovou ložnici; APT 6/8 má 3x dvoulůžkovou ložnici. Každý APT má obytou kuchyň s 1–2 přistýlkami na gauči a sociální zařízení (sprcha + WC). APT 6/8 má 2x sociální zařízení. V APT nejsou věci osobní a hygienické potřeby, mycí a úklidové prostředky, žehlička, zápalky, ručníky. Povlečení je v ceně.

**Stravování:** Vlastní vaření v APT nebo stravování v restauraci formou bufetu. Polopenze 295 Kč / os. / den, plná penze 398 Kč / os. / den, večeře nebo oběd 265 Kč / os. / den, do 12 let je sleva 50 %. Stravu lze prodávat i na méně dnů.

### APARTMÁNY – cena za apartmán / týden



Termín	12. 05. – 02. 06.	02. 06. – 16. 06.	16. 06. – 30. 06.	30. 06. – 14. 07.	14. 07. – 28. 07.	28. 07. – 18. 08.	18. 08. – 01. 09.	01. 09. – 15. 09.	15. 09. – 01. 10.
AP 2/4	7.990	8.990	9.190	9.690	11.990	15.990	13.590	9.790	7.990
AP 4/6	9.290	9.990	11.590	12.890	14.990	19.190	15.490	11.390	9.290
AP 6/8	10.490	11.390	12.390	15.390	16.790	21.190	17.290	14.190	10.490

**Cena zahrnuje:** pronájem příslušného apartmánu na 7 nocí, povlečení, zástupce CK

**Příplatky:** za přistýlku na gauči v obytné kuchyni 990 Kč / os. / pobyt  
příplatek za jednu osobu v ložnici 350 Kč / noc

**Fakultativně:** děti do 5 roků bez lůžka platí 3.800 Kč  
stravování – polopenze 295 Kč / os. / den  
plná penze 398 Kč / os. / den  
večeře nebo oběd 265 Kč / os. / den  
děti do 12 let je sleva 50%

#### Výlety – orientačně:

Valencie – včetně možnosti návštěvy Oceánografického parku, Castellón + Benicásim (karmelitánský klášter + líčérka s velkou ochutnávkou), Aquarama – obří vodní park (19. 6. – 11. 9.), Peniscola – historické město s papežským hradem, Flamenco Show Vinaroz, Port Aventura u Salou – tématicky zábavný park.

**Svátky – oslavy:** 18. – 24. 6. oslavy sv. Jana; 28. 6. oslavy sv. Petra; 21. – 25. 7. oslavy sv. Jakuba; 27. 8. rajčatová bitva; 5. 10. – 14. 10. velké místní oslavy v Oropese – bohatý program.

**Doprava:** zájezdovým autobusem, video, teplé i studené občerstvení. Cesta tam i zpět NONSTOP, pouze hygienické zastávky.  
**Cena: 3 590 Kč**



Španělsko je neuvěřitelně krásná země ležící na Pyrenejském poloostrově. Patří mezi nejhornatější země Evropy a přitom je plná palm, oliv, sluncem zalitých písčitých pláží. Je to střípek exotiky na evropském kontinentě. Turisty okouzlí svou drsnou krásou přírody, množstvím kulturních památek, azurovým mořem, žhavým sluncem a v neposlední řadě i vitalitou, srdečností a pohostinností místních obyvatel. Španělé dali světu divokou koridu, ohnivě flamenco, tklivé písně plné vášně. Jsou srdeční, stále v pohodě, nade vše milují své svátky – „fiestu“ a ze všeho nejvíce ctí odpolední odpočinek „siestu“. Pro to všechno Španělsko láká tisíce turistů a určitě přiláká i vás.

Pláž Fenals v Lloretu



## COSTA BRAVA

Jedna z nejkrásnějších oblastí španělského pobřeží je Costa Brava, která se nachází v severovýchodní části Španělska. Táhne se od francouzských hranic až téměř k hlavnímu městu Katalánska Barceloně. Toto „divoké pobřeží“ je charakteristické svými strmými skalními útesy spadajícími přímo do moře, které v kombinaci se zelenými piniemi vytvářejí nezapomenutelné přírodní scenérie. Malebné zátoky s plážemi jsou velmi romantické, ale na své si zde přijdou i příznivci dlouhých otevřených pláží.



Lloret de Mar



## Lloret de Mar

Neznámější letoviště „divokého pobřeží“ je bezesporu Lloret de Mar, který je považován za jeho hlavní město a pro svůj pestrý noční život za Las Vegas Evropy. Krásná dlouhá písčiná pláž je lemovaná palmovou promenádou a nespočetným množstvím obchodů, kaváren, restaurací, barů, diskoték, heren a nočních klubů. Ale v Lloretu najdete vedle čilého turistického života a bohatých možností sportovního vyžití i klidná romantická zákoutí úzkých uliček a téměř soukromé pláže v romantických zátokách s průzračně čistou vodou. Stačí nechat se jen pozvat k příjemnému posezení v nespočetném množství hospuděk, vináren, pizzerií, kde můžete popíjet lahodnou sangrii a ochutnávat místní speciality, nechat se zlákat k tanci v desítkách diskoték nebo k večerní procházkám po pobřeží, po palmové promenádě nebo po starém městě s kostelíkem Sant Roma a labyrintem uliček, půvabných náměstíček a zákoutí stvořených pro odpočinek a lásku.



### Hotel ATHENE NEOS\*\*\*

**Poloha:** Rodinný hotel Athene Neos se nachází ve druhé linii od moře – cca 120 m od hlavní lloretské pláže a 100 m od centra Lloretu.

**Vybavení:** Hotel je v provozu cca 6 let a proto poskytuje naprosto moderní a komfortní ubytování. Najdete zde perfektní služby a vždy usměvavý personál ve velmi příjemném prostředí. Uvítá vás recepce a příjemné foyae. Při odjezdu oceníte možnost uložit zavazadla do speciálního prostoru a možnost použití sprchy. Na střeše najdete solárium se slunečníky, lehátky, sprchou a malý bazén. Hotel



Pokoj v Athene Neos



Hotel Athene Neos

minibar a televizi si je možno pronajmout za poplatku.

**Stravování:** Hotel je znám výbornou kuchyní, jídla jsou podávána formou švédského stolu v jídelně v přízemí. Možnost dokoupení plné penze.

**Sport a zábava:** Kromě výše popsaného hotelového vybavení máte v dosahu cca 100 m veškerá lákadla, která Lloret nabízí, na pláži můžete využít nabídky vodních sportů.

**Naše hodnocení:** oblíbený hotel s výhodnou polohou blízko hlavní pláže s výbornými službami za velmi dobrou cenu.



Švédský stůl v Athene Neos

### SUNRISE ALBA\*\*\*+

**Poloha:** Výjimečný hotel upoutá svou polohou na vyvýšenině uprostřed starého města, s kouzelnými výhledy na moře, pouhých 250 m od krásné písčité pláže a palmové promenády.

**Hotel:** Zázemí hotelu tvoří vstupní hala s recepcí, výtah, bar-salon s hudební produkcí a panoramatická jídelna. Relaxovat můžete v hotelovém wellness (krytý bazén, jacuzzi, finská

sauna a turecká lázeň). Okouzlení budete i tropickou zahradou s venkovním bazénem, sluneční terasou s lehátky a bazénkem pro děti.

**Pokoj:** Příjemné klimatizované dvoulůžkové pokoje (možnost 1 – 2 přistýlek) jsou s příslušenstvím, fénem, TV/SAT, telefonem, trezorem (za poplatek) a balkónem.

**Stravování:** polopenze formou bohatých švédských stolů (nápoje k večeři nejsou v ceně). All inclusive za příplatek.



Sunrise Alba



Sunrise Alba pokoj

# Santa Susanna

Moderní, architektonicky velkolepě řešené, prázdninové letovisko s neuvěřitelně dlouhou písčitou pláží a pozvolným vstupem do moře, s živou přímořskou promenádou a vzrostlými palmami, obchůdky, bary a cukrárnami, leží na úbočí národního parku pohorí Montenegro, necelých 55 km severně od Barcelony. Objevte krásu kouzelných uliček starého Malgratu, vzdáleného pouhých pár kroků od Santa Susanny a nebo se vydejte na dobrodružný výlet pobřežní rychlodráhou do sousedních letovisek či do lákavé Barcelony. Rodiny s dětmi jistě potěší blízký mořský svět Marineland.

# LOS PINOS\*\*\*

**Poloha:** Zrenovovaný hotel se nachází přímo na dlouhé písčité pláži v klidné části letoviska. Pro svou polohu a kvalitní služby je oblíben u klientů každého věku.

**Hotel:** Svým hostům nabízí venkovní bazén se sluneční terasou a lehátky, snack bar s letními koktejly, malé relax centrum se saunou, bazénem a jacuzzi. Potěší i příjemná klimatizovaná jídelna a taneční večery, které jsou pořádány 3x týdně.

**Pokoj:** Klimatizované 2-lůžkové pokoje (možnost 1-2 přístýlek) jsou s vlastním příslušenstvím, telefonem, TV/SAT a balkonem s přímým nebo bočním výhledem na moře.

**Stravování:** Polopenze formou švédských stolů (nápoje k večeři nejsou v ceně). Pro náročné klienty doporučujeme ALL INCLUSIVE PROGRAM.



## AUTOBUSOVÉ ZÁJEZDY NA COSTA BRAVA 2012

10-ti denní turnusy	ATHENE NEOS*** (TV, klima)			SUNRISE ALBA***			LOS PINOS***		
Cena včetně dopravy TERMÍN	Dospělí	1. dítě 2-14 let	1. dítě 14-16 let 2. dítě 2-16 let	Dospělí	1. dítě 2-14 let	2. dítě 2-14 let	Dospělí	1. dítě 2-14 let	2. dítě 2-14 let
25. 05. – 03. 06.	7.690	2.990	5.990	8.990	3.990	6.990	7.990	2.990	5.990
01. 06. – 10. 06.	7.990	2.990	5.990	9.690	3.990	6.990	8.390	2.990	5.990
08. 06. – 17. 06.	8.690	2.990	5.990	10.690	3.990	7.990	8.990	2.990	5.990
15. 06. – 24. 06.	9.690	2.990	5.990	11.690	3.990	7.990	9.990	2.990	5.990
22. 06. – 01. 07.	10.390	2.990	6.990	12.390	3.990	8.990	10.690	2.990	6.990
29. 06. – 08. 07.	10.990	2.990	6.990	13.990	3.990	8.990	11.690	2.990	6.990
06. 07. – 15. 07.	10.990	2.990	6.990	13.990	3.990	8.990	11.690	2.990	6.990
13. 07. – 22. 07.	10.990	2.990	6.990	13.990	3.990	8.990	11.690	2.990	6.990
20. 07. – 29. 07.	10.990	2.990	6.990	13.990	3.990	8.990	11.690	2.990	6.990
27. 07. – 05. 08.	10.990	2.990	6.990	13.990	3.990	8.990	11.690	2.990	6.990
03. 08. – 12. 08.	10.990	2.990	6.990	13.990	3.990	8.990	11.690	2.990	6.990
10. 08. – 19. 08.	10.990	2.990	6.990	13.990	3.990	8.990	11.690	2.990	6.990
17. 08. – 26. 08.	10.690	2.990	6.990	13.990	3.990	8.990	11.390	2.990	6.990
24. 08. – 02. 09.	10.390	2.990	6.990	12.990	3.990	8.990	10.690	2.990	6.990
31. 08. – 09. 09.	9.690	2.990	5.990	11.990	3.990	7.990	9.990	2.990	5.990
07. 09. – 16. 09.	8.990	2.990	5.990	10.990	3.990	7.990	9.390	2.990	5.990
14. 09. – 23. 09.	8.390	2.990	5.990	10.690	3.990	7.990	8.690	2.990	5.990
21. 09. – 30. 09.	7.990	2.990	5.990	9.690	3.990	6.990	7.990	2.990	5.990

\*dětská cena při ubytování dítěte se 2 dospělými na pokoji

\*sleva pro 3. a 4. os. na pokoji: 800 Kč po celou sezónu (Athene Neos, Sunrise a Los Pinos)

**Při sloučení dvou termínů se odečítá částka 2.000 Kč z celkové ceny (1.000 Kč z dětských cen).**

**Cena zahrnuje:** dopravu lux busem, 7x ubytování, 7x polopenzi, uvítací koktejly, služby delegáta, balíček na cestu, zákonné pojištění CK.

**Cena nezahrnuje:** doporučené komplexní cestovní pojištění VZP – 30 Kč / os. / den  
Příplatek plná penze: 770 Kč (Los Pinos), 980 Kč (Athene Neos a Sunrise)

**V sezóně (červenec – srpen) možné i pondělní odjezdy do hotelu Los Pinos.**

### AUTOBUSOVÁ DOPRAVA

Moderními a pohodlnými luxusními autobusy s klimatizací a WC (video, chladnička minibar servis). Cesta non-stop (cca 22 – 24 hod.) se zdravotními přestávkami. Během cesty jsou podávány teplé a studené nápoje za Kč.

Odjezdy autobusů z ČR jsou v pátek ráno, příjezd do letoviska následující den dopoledne. Odjezd z letoviska v sobotu v podvečer, návrat do ČR v neděli v podvečer. Informace k odjezdu obdrží účastníci 7 dní před odjezdem.

**Nástupní místa:** Jičín, Semily, Železný Brod, Jablonec nad Nisou, Liberec, Turnov, Mladá Boleslav, Nymburk, Praha, Plzeň, Hradec Králové, Pardubice, Kolín, Poděbrady, Trutnov, Náchod, Jaroměř, Benešov, Rokycany.

## LETECKÉ ZÁJEZDY NA COSTA BRAVA 2012 (11 a 12-ti denní turnusy)

11 a 12-ti denní turnusy			ATHENE NEOS***			SUNRISE***			LOS PINOS***		
TERMÍN sobota / středa	Doprava	Počet dní / nocí	Dospělí	1. dítě 2-14 let	1. dítě 14-16 let 2. dítě 2-16 let	Dospělí	1. dítě 2-14 let	2. dítě 2-14 let	Dospělí	1. dítě 2-13 let	2. dítě 2-14 let
1) 08. 6. – 16. 6.	bus/letadlo	9/7	10.690	4.990	7.990	12.690	4.990	8.990	10.990	4.990	7.990
16. 6. – 27. 6.	letadlo	12/11	16.990	6.990	11.990	18.990	6.990	13.990	17.990	6.990	11.990
27. 6. – 07. 7.	letadlo	11/10	17.990	6.990	11.990	20.990	6.990	13.990	18.990	6.990	11.990
07. 7. – 18. 7.	letadlo	12/11	18.990	6.990	11.990	21.990	6.990	13.990	19.990	6.990	11.990
18. 7. – 28. 7.	letadlo	11/10	17.990	6.990	11.990	20.990	6.990	13.990	18.990	6.990	11.990
28. 7. – 08. 8.	letadlo	12/11	18.990	6.990	11.990	21.990	6.990	13.990	19.990	6.990	11.990
08. 8. – 18. 8.	letadlo	11/10	17.990	6.990	11.990	20.990	6.990	13.990	18.990	6.990	11.990
18. 8. – 29. 8.	letadlo	12/11	18.990	6.990	11.990	21.990	6.990	13.990	19.990	6.990	11.990
29. 8. – 08. 9.	letadlo	11/10	16.990	6.990	11.990	19.990	6.990	13.990	17.990	6.990	11.990
08. 9. – 19. 9.	letadlo	12/11	15.990	6.990	11.990	18.990	6.990	13.990	16.990	6.990	11.990
2) 19. 9. – 30. 9.	bus/letadlo	12/10	12.690	4.990	8.990	14.990	4.990	9.990	12.990	4.990	8.990

• dětská cena platí při ubytování dítěte se 2 dospělými osobami na pokoji

• sleva pro 3. a 4. dosp. os. na pokoji: 1.000 Kč po celou sezónu, u zájezdů s kombinovanou dopravou – 800 Kč

• příplatek za plnou penzi je 1.100 / 1.210 Kč pro pobyt 10 / 11 nocí v hotelu Los Pinos, 1.400 / 1.540 Kč v hotelu Athene Neos a Sunrise

• Zájezdy 1) a 2) jsou s kombinovanou dopravou (1 cesta je lux busem a druhá letecky)

**Cena zahrnuje:** leteckou přepravu Praha – Geronu a zpět, taxy all inclusive (letištní a bezpečnostní taxy včetně letištní asistence a palivového příplatku), občerstvení na palubě \* transfer letiště – hotel a zpět, ubytování, polopenzi, zákonné pojištění CK, služby delegáta, uvítací koktejl

**Cena nezahrnuje:** doporučené komplexní cestovní pojištění VZP – 30 Kč / os. / den

### LETECKÁ DOPRAVA

Letecká přeprava je zajištěna letadlem Boeing 737-800 letecké společnosti TRAVEL SERVIS na trase Praha – Geronu – Praha (doba letu je cca 2 hod.). Na palubě letadla je podáváno lehké občerstvení s kávou a zákuskem. Na letišti v Geroně Vás bude očekávat zástupce cestovní kanceláře, který Vás přivítá, usadí do klimatizovaného autobusu a doprovodí do cílového letoviska. Transfer z letiště na pobřeží Costa Brava trvá cca 30 min.

# SLOVENSKO

## Hokovce – Dudince

**NÁŠ TIP**

### Hotel PARK\*\*\*



Jedná se o nově postavený hotelový komplex rodinného typu, který se nachází jen 2 km od známých lázní Dudince, v příjemném klidném místě u lesoparku. Můžete zde strávit krásnou dovolenou v téměř rodinném prostředí nebo i léčebný pobyt. Objekt je vhodný pro klidnou dovolenou.

**Ubytování:** pěkné jedno-, dvou-, tří- a čtyřlůžkové pokoje se sprchou a WC, TV-SAT.

**Stravování:** snídaně formou švédského stolu, večere – výběr ze tří menu (den předem), možnost dokoupení obědů na místě.

**Vybavení, sport, zábava:** restaurace, kavárna, kde v sezóně hraje třikrát týdně živá hudba, příjemné posezení v zahradní restauraci s grilem. Hostům je zdarma k dispozici venkovní bazén se slunečníky a lehátky i vnitřní vyhřívaný krytý bazén. Můžete využít i saunu a internet – Wi-Fi připojení. Za poplatek je možno zajistit solárium, kosmetiku, kadeřnické služby a pedikúru. Můžete využít i služby směnárny a hotel má i vlastní parkoviště za poplatek.

**Koupání:** prostorný venkovní bazén (20 x 12 m) s terasou a lehátky na opalování, krytý hotelový bazén (15 x 8 m), další sedací bazének o průměru 3 m s teplou vodou 36° – 37 °C.

**HIT**



Hotel Park

**Léčebný pobyt (NE – SO):** zahrnuje 6x ubytování s polopenzí / plnou penzí, vstupní lékařskou prohlídku, 10 procedur, vstup do bazénu a fitness. Procedury jsou prováděny přímo v hotelu.

**Rekreační pobyt (NE – SO):** 6x ubytování s polopenzí, vstup do bazénu.

**Služby:** minerální vany s termální santovskou vodou, perličkové koupele, přísadové vany, podvodní, klasické a reflexní masáže, masáže chodidel, parafinové obklady, plynové injekce, inhalace, ultrazvuk, oximat, biotronové lampy, magnetoterapie, diadynamik. U léčebného pobytu po vstupní lékařské prohlídce a konzultaci lékař předepíše 10 procedur. Ostatní procedury možno uhradit na místě. Všechny procedury probíhají přímo v areálu hotelu. Léčba je zaměřena především na pohybové ústrojí.

Autobusová doprava je realizována z Prahy, Kladna, Brna, další zastávky po individuální dohodě. Odjezd bude každou sobotu v podvečerních hodinách. Návrat je vždy v sobotu v odpoledních hodinách.



Hotel Park

### HOKOVCE – HOTEL PARK \*\*\* – Cena na osobu / pobyt

Ubytování / termín pobytu	07. 01. – 17. 03.	30. 09. – 03. 11.	18. 03. – 28. 04.	29. 04. – 23. 06.	24. 06. – 01. 09.
	04. 11. – 22. 12.			02. 09. – 29. 09.	
Léčebný pobyt, polop.	4.490	5.190	5.690	6.390	6.690
Léčebný pobyt, plná penze	5.190	5.790	6.190	6.890	7.090
Léčebný pobyt, polop., BUS	5.190	5.890	6.390	7.190	7.390
Léčebný pobyt, plná penze, BUS	5.890	6.490	6.890	7.590	7.790
Relaxační pobyt, polop.	4.090	4.690	5.090	5.790	6.090
Relaxační pobyt, plná penze	4.590	5.190	5.690	6.190	6.490
Relaxační pobyt, polop., BUS	4.790	5.390	5.790	6.490	6.790
Relaxační pobyt, plná penze, BUS	5.290	5.890	6.390	6.890	7.190

**V ceně:** rekreační pobyt: 6x nocleh, 6x polopenze / 6x plná penze, vstup do bazénu, vstup do sauny úterý, čtvrtek, sobota od 16.00 – 18.00 hod., povin. poj. CK  
 rekreační pobyt s dopravou: 6x nocleh, 6x polopenze / 6x plná penze, doprava, vstup do bazénu, vstup do sauny úterý, čtvrtek, sobota od 16.00 – 18.00 hod., povin. poj. CK  
 léčebný pobyt: 6x nocleh, 6x polopenze / 6x plná penze, vstupní prohlídka, 10 procedur dle předpisu lékaře, vstup do bazénu, vstup do sauny úterý, čtvrtek, sobota od 16.00 – 18.00 hod., povin. poj. CK  
 léčebný pobyt s dopravou: 6x nocleh, 6x polopenze / 6x plná penze, doprava, vstupní prohlídka, 10 procedur dle předpisu lékaře, vstup do bazénu, vstup do sauny úterý, čtvrtek, sobota od 16.00 – 18.00 hod., povin. poj. CK

**V ceně není:** lázeňský poplatek cca 5 Kč / os. / den, příplatek za jednolůžkový pokoj 190 Kč / osoba / den, příplatek za pokoj s výhledem na bazén 300 Kč / pobyt

**Dětské ceny:** dítě 3 – 12 let na přistýlce – rekreační pobyt s polopenzí – 3.740 Kč  
 dítě 3 – 12 let na přistýlce – rekreační pobyt s plnou penzí – 4.070 Kč  
 parkovné za osobní auto na hlídaném parkovišti 75 Kč / auto / den – platí se na místě



Dudince



Hotel Park – restaurace



Hotel Park – vnitřní bazén

# ČESKÁ REPUBLIKA



## JÁCHYMOV

Nikde na světě nenajdete lázně s tak propracovanou a efektivní léčbou radonovou vodou jako v Jáchymově. Je založena na uznávaných metodách vyhlášené české rehabilitace, světově unikátní koncentraci radonu a individuálnímu přístupu zdejších lékařů. Z lázeňského centra navíc vyzařuje vlnitá atmosféra, pohoda a klid.

Lázně Jáchymov jsou svým přírodním léčivým zdrojem naprosto jedinečné a odlišné. Léčí pomocí radonové vody, která nemá na rozdíl od jiných zdrojů účinky chemické, ale energetické. Koupele v radonové vodě jsou základem jáchymovské léčby chorob pohybového aparátu. Při radonové koupeli je tělesný povrch vystaven jakési energetické sprše radonových alfa-částic. Ty spouští řetězec fyziologických reakcí, které tiší bolesti, zlepšují hybnost kloubů, prokrvení a hojení, stimulují regenerační procesy v tkáních pohybového aparátu, harmonizují vegetativní funkce, kladně ovlivňují hodnoty krevního tlaku a posilují obranyschopnost organismu. Průnik radonu do krevního oběhu je zanedbatelný a biologický poločas (vyloučení radonu z těla) představuje 20 minut (tedy vlastní délku radonové koupele).



Stěžejním léčebným programem lázní je tradiční jáchymovská kúra. Základním kamenem tohoto programu jsou unikátní radonové koupele. Minimálně stejně důležitou složkou léčby je aktivní rehabilitační péče – vodoléčba, elektroterapie, masáže, léčebný tělocvik a mnohé další metody.

## Nabídka Vital pobytů



### Aktivní regenerace

Cílem programu je regenerace spojená s aktivním pohybem.

- 1x radonová koupel
- 1x bylinková koupel
- 1x podvodní masáž
- 1x suchá uhlíčitá koupel
- 1x částečná masáž
- 1x sauna
- 1x solná jeskyně

3x sportovní aktivity (výběrem z nabídky: tenis, petanque, minigolf, ruské kuželky, fitness, horská kola, aquacentrum, nordic-walking).

### Beauty Vital

Týden pro krásu a celkovou relaxaci.

- 1x bylinková koupel
- 1x suchá uhlíčitá koupel
- 1x perličková koupel s přísadou
- 1x kosmetika nebo kadeřnictví
- 1x manikúra
- 1x reflexní masáž plosky nohy
- 1x aromamasaž
- 1x solárium
- 1x pedikúra
- 1x sauna

### Regenerace pro každý věk

Určeno pro harmonizaci a celkovou regeneraci organismu.

- 1x radonová koupel
- 1x perličková koupel s přísadou
- 2x suchá uhlíčitá koupel
- 1x solná jeskyně
- 1x polodenní výlet nebo kulturní představení nebo nordic - walking (duben)
- 1x částečná masáž
- 1x bylinková koupel
- 1x oxygenoterapie
- 1x malé občerstvení

### Program pro VITÁLNÍ DĚTI –

vezměte děti do přírody!

- 6x vstup do Aquacentra
- 5x solná jeskyně
- 1x návštěva kina nebo divadla
- sladká odměna (zmrzlinový pohár a nápoj)
- speciální dárek

### Aqua Vital

- 6x vstup do Aquacentra včetně sauny (vždy na 2 hodiny)
- 3x podvodní masáž
- 3x solná jeskyně
- 1x návštěva kina

### ŠTÍHLÁ A FIT

Nový program pro dámy, které se chtějí cítit štíhlé

- 2x aquafitness v LC Agricola
- 1x perličková koupel
- 1x částečná masáž
- 1x skupin. Nordic walking
- 2x taneční večer v rámci terapie
- 1x akupunktura (v Astorii, Curie, Praha, Elektra)
- 1x skupinový tělocvik
- 1x multimasáž
- 1x suchá uhlíčitá koupel
- 1x fitness v LC Agricola (60 min)
- 2x hydroxeur (pro ubytované v Běhouneku)
- Další aktivity (rotoped, vstup do bazénu....)

Děti do 12 let mohou program absolvovat pouze v doprovodu dospělé osoby, ta kromě uhrazeného svého programu např. Beauty Vital, má vstup do Aquacentra, solné jeskyně ... a pod. zdarma.

V okolí možnosti výletů: Klínovec (lanovka), Boží Dar, Karlovy Vary, Loket, Plešivec...

Lázeňské domy Jitřenka, Dagmar – kategorie II-III – dvoulůžkové pokoje s příslušenstvím na chodbě.

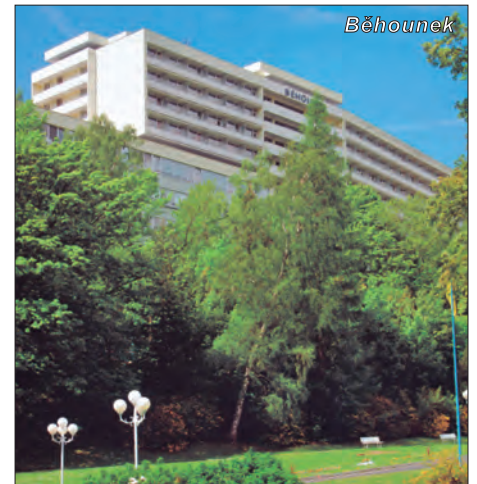
Lázeňské domy Astoria, Lužice – kategorie IA a I – dvoulůžkové pokoje s vlastním příslušenstvím.

Lázeňský dům Běhounek - kategorie IA – dvoulůžkové pokoje s vlastním příslušenstvím a stravování formou švédských stolů.



### WELLNESS

Pro ty, kteří nepotřebují léčbu, ale chtějí uniknout před neustálým stresem všedního dne a načerpat novou energii, nabízí lázně Jáchymov pestrou nabídku relaxačních a wellness programů.



### LÁZEŇSKÉ DOMY – cena za pobyt Vital / osoba

Ubytování / datum	09. 01. – 30. 04. 29. 10. – 17. 12.	30. 04. – 25. 06. 03. 09. – 29. 10.	25. 06. – 03. 09.
Jitřenka, Dagmar 1/2	4.190	4.290	4.390
Astoria 1/2 S, WC	5.840	5.990	6.290
Lužice 1/2 S, WC	5.260	5.490	5.690
Běhounek 1/2 S, WC	6.990	7.190	7.390

**Cena zahrnuje:** 6x nocleh v příslušeném lázeňském domě v dvoulůžkovém pokoji, 6x polopenze, procedury zvoleného programu Vital

**Fakultativně:** příplatek na 6x plnou penzi 900 Kč



DALŠÍ NABÍDKY LÁZEŇSKÝCH DOMŮ A MOŽNÝCH LÁZEŇSKÝCH I WELLNESS POBYTŮ NAJDETE NA

[www.erikatour.cz](http://www.erikatour.cz)

V NABÍDCE I LÉČEBNÉ POBYTY, RADONOVÁ KÚRA, TRADIČNÍ JÁCHYMOVSKÁ KÚRA A WELLNESSOVÉ VÍKENDY

# LÁZNĚ PODĚBRADY

Lázně Poděbrady vznikly již v 17. století jako malinké lázně, někdy nazývané "železité lázně", jejichž pramen je řazen mezi nejlepší železité vody vůbec. Na zámku, který tvoří dominantu města, pravděpodobně pobýval český král Jiří z Poděbrad. Roku 1905 byl na nádvoří zámku objeven pramen minerální vody, který vykazoval výborné léčivé účinky. Uklidňující dojem vytvářejí okolní lužní lesy a jejich romantické prostředí.

Lázně Poděbrady, a.s. se specializují na léčbu kardiovaskulárního systému, léčbu pohybového aparátu a látkové výměny.

Poděbrady se nacházejí cca 50 km od Prahy. Lázně Poděbrady nabízejí nejen léčebné pobyty, ale i relaxační lázeňské pobyty. Můžete zde relaxovat celý rok v rámci tematických relaxačních wellness pobytů různého zaměření.



## DÁMSKÝ VÍKEND

(Pá – Ne)

**Ubytování:** 3 dny / 2 noci ve \*\*\* lázeňských hotelech, dvoulůžkové a jednolůžkové pokoje

**Stravování:** polopenze

**Program pobytu:** 1x ibišková koupel, 1x částečná masáž jalovcová s rakytníkem, 1x jogurtový zábal obličeje a dekoltu, 1x zpevňující zábal Vítal, 1x solná jeskyně, 1x poukaz do kavárny Viola

02. 01. – 31. 03. 2012	2.700 Kč / osoba / 2 noci
01. 11. – 19. 12. 2012	2.700 Kč / osoba / 2 noci
01. 04. – 31. 10. 2012	3.400 Kč / osoba / 2 noci

## PRODLOUŽENÝ DÁMSKÝ VÍKEND

(Čt – Ne)

**Ubytování:** 4 dny / 3 noci ve \*\*\* lázeňských hotelech, dvoulůžkové a jednolůžkové pokoje

**Stravování:** polopenze

**Program pobytu:** 1x brusinková koupel, 1x uhlíčitá koupel, 1x čokoládová masáž zad, 1x jogurtový zábal obličeje a dekoltu, 1x celotělový skořicový zábal s rakytníkem, 1x solná jeskyně, 1x poukaz do kavárny Viola

02. 01. – 31. 03. 2012	3.500 Kč / osoba / 3 noci
01. 11. – 19. 12. 2012	3.500 Kč / osoba / 3 noci
01. 04. – 31. 10. 2012	3.950 Kč / osoba / 3 noci

**U všech produktů:** Příplatek za jednolůžkový pokoj na osobu a noc: 200 Kč  
Příplatek při pobytu v hotelu Zámeček \*\*\*\* na osobu a noc: 300 Kč  
Klient hradí v recepci při příjezdu lázeňskou taxu ve výši 15 Kč osoba / noc

## DÁMSKÁ RELAXACE PO VÍKENDU

(Nástup na pobyt: Ne, Po, Út a St)

**Ubytování:** 3 dny / 2 noci ve \*\*\* lázeňských hotelech, dvoulůžkové a jednolůžkové pokoje

**Stravování:** polopenze

**Program pobytu:** 1x ibišková koupel, 1x částečná masáž jalovcová s rakytníkem, 1x jogurtový zábal obličeje a dekoltu, 1x zpevňující zábal Vítal, 1x solná jeskyně, 1x poukaz do kavárny Viola

02. 01. – 31. 03. 2012	2.450 Kč / osoba / 2 noci
01. 11. – 19. 12. 2012	2.450 Kč / osoba / 2 noci
01. 04. – 31. 10. 2012	2.950 Kč / osoba / 2 noci

## TÝDEN PRO ŽENY

(Ne – Pá)

**Ubytování:** 6 dní / 5 nocí ve \*\*\* lázeňských hotelech, dvoulůžkové a jednolůžkové pokoje

**Stravování:** plná penze

**Program pobytu:** 1x brusinková koupel, 1x uhlíčitá koupel, 1x aromaterapeutická masáž obličeje a dekoltu, 1x konopná masáž zad, 1x bahenní zábal z mrtvého moře, 1x vibrosauna, 1x solná jeskyně, 1x poukaz do kavárny Viola

02. 01. – 31. 03. 2012	5.900 Kč / osoba / 5 nocí
01. 11. – 19. 12. 2012	5.900 Kč / osoba / 5 nocí
01. 04. – 31. 10. 2012	7.200 Kč / osoba / 5 nocí



## VÍKEND PRO ŽENU A MUŽE (Pá – Ne)

**Ubytování:** 3 dny / 2 noci ve \*\*\* lázeňských hotelech, dvoulůžkový pokoj

**Stravování:** plná penze

**Program pobytu:** 1x uhlíčitá koupel, 1x částečná masáž s Aloe Vera (žena), 1x částečná konopná masáž (muž), 1x solná jeskyně, 1x infrasauna, 1x poukaz do kavárny Viola

02. 01. – 31. 03. 2012	2.500 Kč / osoba / 2 noci
01. 11. – 19. 12. 2012	2.500 Kč / osoba / 2 noci
01. 04. – 31. 10. 2012	2.800 Kč / osoba / 2 noci

Příplatek při pobytu v hotelu Zámeček \*\*\*\* na osobu a noc: 300 Kč  
Klient hradí v recepci při příjezdu lázeňskou taxu ve výši 15 Kč osoba / noc

## LÁZEŇSKÁ PREVENČE & RELAX (Ne – Ne)

**Ubytování:** 8 dní / 7 nocí ve \*\*\* lázeňských hotelech nebo v penzionu, dvoulůžkové a jednolůžkové pokoje

**Stravování:** plná penze

**Program pobytu:** 3x Kneippova koupel, 1x klasická částečná masáž, 2x solná jeskyně (z kapacitních důvodů si lázně vyhrazují právo nahradit masáž jinou procedurou)

Ubytování / datum	02. 01. – 31. 03. 2012	01. 04. – 31. 10. 2012	01. 11. – 19. 12. 2012
Hotel	6.860	7.400	6.860
Penzion	4.550	5.500	4.550

Příplatek za jednolůžkový pokoj na osobu/noc: v hotelu 200 Kč, v penzionu 120 Kč.

Příplatek při pobytu v hotelu Zámeček \*\*\*\* na osobu a noc: 300 Kč

Klient hradí v recepci při příjezdu lázeňskou taxu ve výši 15 Kč osoba/noc

Minimální pobyt 7 nocí. Upozornění: pokoje v penzionu jsou bez příslušenství.

Zdravotnické úkony a léky nejsou zahrnuty v ceně pobytu.



# PENZION *Erika*

Špidlenova ulice 442,  
513 01 SEMILY 1  
Tel.: 481 623 637, Fax: 481 623 839  
Mobil: 604 366 379  
E-mail: erika@erikatour.cz  
Internet: www.erikatour.cz



Penzion ERIKA je ve středu města v bezprostřední blízkosti Riegrova náměstí, avšak v klidném prostředí. Město Semily je centrem horního Pojizeří a západního Podkrkonoší a poskytuje nespočet možností výletů – jak do nejbližšího okolí města, např. na Riegrovu stezku do kaňonu řeky Jizery, na Masarykovu vyhlídku, na bájný vrch Kozáků atd. – tak i do okolních významných turistických oblastí. Ze Semil je blízko do Českého ráje, jeho skalních měst, hradů, zámků i do Jizerských hor a blízkých Krkonoš. V létě vás zdejší malebný kraj zve k turistice, v zimě nabízí krásné lyžařské terény běžkařům i příznivcům sjezdového lyžování.

Penzion ERIKA nabízí příjemné a pohodlné ubytování v jednolůžkových, dvoulůžkových a třílůžkových pokojích s vlastním příslušenstvím (sprcha, WC). Je zde pro 2 pokoje společná kuchyňka – možnost jednoduchého vaření, a objednávky snídaní. – na dotaz.

Dále je zde 4-lůžkový apartmán s možností 2 přistýlek. Apartmán se skládá z dvou dvoulůžkových pokojů – v obou je možná přistýlka, příslušenství (WC a sprcha) a kuchyňky.

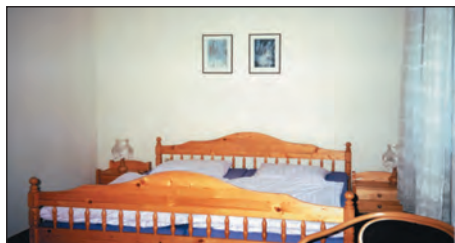


Termín	jednolůžkový	dvoulůžkový	třílůžkový	apartmán pro 4
1 – 6 nocí: cena noc / pokoj	300	480	680	990
<b>zvýhodněné týdenní pobyty</b>				
07. 01. – 07. 04.	1800	2800	4080	5940
14. 04. – 30. 06.	1660	2660	3780	5450
30. 06. – 04. 09.	1800	2800	4080	5940
04. 09. – 22. 12.	1660	2660	3780	5450
<b>Velikonoce</b>				
07. 04. – 14. 04.	2700	4200	6120	8910
<b>Vánoce</b>				
22. 12. – 29. 12.	2700	4200	6120	8910
<b>Silvestr</b>				
29. 12. – 05. 01.	2700	4200	6120	8910
1 – 6 denní pobyty o svátcích / noc	450	720	1020	1480

**SLEVY:** děti do 2 let – cena 30 Kč/den  
Děti do 12 let 20% sleva  
Děti do 18 let 10% sleva

**Cena nezahrnuje:**

místní poplatek – dospělá os. 7 Kč/noc  
Používání kuchyňky u pokojů – 10 Kč/den  
Snídaně 70 Kč  
Přistýlka v apartmánu: 200 Kč/noc



2012													
LEDEN				ÚNOR				BŘEZEN					
2	9	16	23	30	6	13	20	27	5	12	19	26	
3	10	17	24	31	7	14	21	28	6	13	20	27	
4	11	18	25	1	8	15	22	29	7	14	21	28	
5	12	19	26	2	9	16	23	1	8	15	22	29	
6	13	20	27	3	10	17	24	2	9	16	23	30	
7	14	21	28	4	11	18	25	3	10	17	24	31	
<b>1</b>	<b>8</b>	<b>15</b>	<b>22</b>	<b>29</b>	<b>5</b>	<b>12</b>	<b>19</b>	<b>26</b>	<b>4</b>	<b>11</b>	<b>18</b>	<b>25</b>	
DUBEN				KVĚTEN				ČERVEN					
2	9	16	23	30	7	14	21	28	4	11	18	25	
3	10	17	24	31	1	8	15	22	29	5	12	19	26
4	11	18	25	2	9	16	23	30	6	13	20	27	
5	12	19	26	3	10	17	24	31	7	14	21	28	
6	13	20	27	4	11	18	25	1	8	15	22	29	
7	14	21	28	5	12	19	26	2	9	16	23	30	
<b>1</b>	<b>8</b>	<b>15</b>	<b>22</b>	<b>29</b>	<b>6</b>	<b>13</b>	<b>20</b>	<b>27</b>	<b>3</b>	<b>10</b>	<b>17</b>	<b>24</b>	
ČERVENEC				SRPEN				ZÁŘÍ					
2	9	16	23	30	6	13	20	27	3	10	17	24	
3	10	17	24	31	7	14	21	28	4	11	18	25	
4	11	18	25	1	8	15	22	29	5	12	19	26	
5	12	19	26	2	9	16	23	30	6	13	20	27	
6	13	20	27	3	10	17	24	31	7	14	21	28	
7	14	21	28	4	11	18	25	1	8	15	22	29	
<b>1</b>	<b>8</b>	<b>15</b>	<b>22</b>	<b>29</b>	<b>5</b>	<b>12</b>	<b>19</b>	<b>26</b>	<b>2</b>	<b>9</b>	<b>16</b>	<b>23</b>	<b>30</b>
ŘÍJEN				LISTOPAD				PROSINEC					
1	8	15	22	29	5	12	19	26	3	10	17	24	31
2	9	16	23	30	6	13	20	27	4	11	18	25	
3	10	17	24	31	7	14	21	28	5	12	19	26	
4	11	18	25	1	8	15	22	29	6	13	20	27	
5	12	19	26	2	9	16	23	30	7	14	21	28	
6	13	20	27	3	10	17	24	1	8	15	22	29	
<b>7</b>	<b>14</b>	<b>21</b>	<b>28</b>	<b>4</b>	<b>11</b>	<b>18</b>	<b>25</b>	<b>2</b>	<b>9</b>	<b>16</b>	<b>23</b>	<b>30</b>	

## ČESKÁ POJIŠŤOVNA – CESTOVNÍ POJIŠTĚNÍ

V ceně našich zájezdů není cestovní pojištění (= úrazové pojištění, léčebné výlohy atd.)

Pokud mají klienti zájem pojištění uzavřít v naší CK – tak nabízíme pojištění TURISTA od České pojišťovny. Toto pojištění platí v Evropě, nebo ve světě – pozor, ne v Česku.

územní platnost		Evropa	Evropa	Evropa	Svět	Svět
typ cesty		turistika	turistika	turistika	turistika	turistika
pojištění léčebných výloh		1.000.000	1.500.000	3.000.000	1.500.000	5.000.000
<b>úrazové pojištění</b>	nezbytné léčení	20.000	20.000	20.000	20.000	40.000
	trvalé následky	200.000	200.000	200.000	200.000	400.000
	smrt úrazem	100.000	100.000	100.000	100.000	200.000
<b>pojištění za škodu občana</b>	škody na zdraví	2.000.000	2.000.000	2.000.000	2.000.000	3.000.000
	škody na věci	1.000.000	1.000.000	1.000.000	1.000.000	1.500.000
	škody finanční	500.000	500.000	500.000	500.000	1.000.000
pojištění cestovních zavazadel		10.000	20.000	20.000	10.000	50.000
pojištění právní ochrany		–	–	200.000	–	20.000
pojištění zásahu horské služby		–	–	500.000	–	–
pojištění STORNA		15.000	15.000	30.000	50.000	100.000
pojištění nevyužití dovolené		–	–	15.000	–	15.000
pojištění přerušení cesty		–	–	20.000	–	20.000
Pojistné za bal. os/DEN (PLV,ÚP,ODP,ZAV, PP, ZHS) (tuto částku násobte počtem dnů)		22	25	47	30	64
Pojistné za bal. Os/POBYT (STORNO, PND, PUC) (tuto částku přičtete)		75	75	196	250	650

POZOR: Pojištění musí být složeno z obou částek.

Naše další nabídka

# POZNÁVACÍ ZÁJEZDY

ZEMĚ CELÉ EVROPY

# EXOTICKÉ ZÁJEZDY

POZNÁVACÍ ZÁJEZDY DO NEJZAJÍMAVĚJŠÍCH OBLASTÍ  
CELÉHO SVĚTA

# LYŽAŘSKÉ ZÁJEZDY

RAKOUSKO - ITÁLIE

Další aktuální nabídku poznávacích zájezdů najdete na internetu:

**[www.erikatour.cz](http://www.erikatour.cz)**

## NĚKTEŘÍ NAŠI AUTORIZOVANÍ PRODEJCI

Pobočky Invia v celé České republice

### Brno

Invia.cz, Cejl 105/107, Brno  
SKY TOURS, Křivánkovo náměstí 3/8 Brno

### Červený Kostelec

CK Horizont, Burdychových 717, Červený Kostelec

### Dobruška

CK Avanti-tour, Polická 21, Dobruška

### Holice

CA Apollo, Nám. TGM 11, Holice

### Hradec Králové

CK BaK tour, SNP 668, Hradec Králové

### Jablonec nad Nisou

CA Lupino tour, Liberecká 1, Jablonec nad Nisou

### Jičín

CK Consultour, Žižkovo náměstí 6, Jičín  
Jan Sochor – CA Sportcentrum, Valdštejnovo nám. 2, Jičín  
CA Knap Tour, Palackého 99, Jičín

### Jilemnice

CK JK Bus, Dolení 303, Jilemnice

### Liberec

CA REAL TOUR, Široká 2, Liberec 1  
CA Palma, Moskevská 52/24, Liberec 4  
CK Azur Reizen, Jánská 864, Liberec  
CA Tour 2000, Jánská 8, Liberec 1  
Bella tour, Nitranská 415/1, Liberec (Babylon)

### Mladá Boleslav

Šárka Hochmanová – CA PLANET, Nám. Míru 52,  
Mladá Boleslav

### Mnichovo Hradiště

Happy tour, Příčná 546, Mnichovo Hradiště

### Náchod

CK Obnova, Kamenice 113, Náchod

### Nová Paka

Podkrkonošská cestovní agentura, Masarykovo nám. 20,  
Nová Paka

### Olomouc

Adrenalin Centrum, Pekařská 15, Olomouc  
Tour 1, Průchodní 26, Olomouc

### Ostrava

Invia.cz, Poštovní 8, Ostrava

### Pardubice

Miroslav Čada – agentura H a K, Smilova 308, Pardubice  
Lenka Čepešová – Holiday tours, Tř. Míru 110, Pardubice

### Pelhřimov

CK Alena tour, Solní 1924, Pelhřimov

### Plzeň

Ideal tour Plzeň, Pražská 6, Plzeň

### Praha

CK Azur Reizen, Revoluční 17, Praha 1  
AAA Internet travel.cz, Jana Zajíce 8, Praha 7 Letná  
Invia.cz, Jindřišská 24, Praha

### Prostějov

CA Iris, Kpt. Nálepky 37, Prostějov

### Přelouč

CA Annasta, Labětín 78, Přelouč

### Přerov

CK Atlantika, Wilsnova 151/2, Přerov

### Semtín

CA Semtín, Semtín P11, Pardubice – Semtín

### Tanvald

CA Klára Mihalová, Krkonošská 90, Tanvald

### Trutnov

CA Klíč, Havlíčkova, Trutnov  
CK Lada, Slévárenská 606, Trutnov

### Turnov

CA Renn Tour, Zborovská 849, Turnov  
Ing. Hana Hemerková – VIA, nám. Českého ráje 24, Turnov  
CA Nova tour, Nádražní 1063, Turnov

### Uherské Hradiště

CA Rekotour, Masarykovo nám. 1232, Uherské Hradiště

### Vrchlabí

Alena Pávová – Rüberzahl Reisen, Krkonošská 153, Vrchlabí  
Vrchlabská CK, Krkonošská 203, Vrchlabí

**ERIKA  
TOUR**



Špidlenova 442  
513 01 Semily  
telefon: 481 623 637  
fax: 481 623 839  
mobil: 604 366 379  
e-mail: erika@erikatour.cz  
internet: www.erikatour.cz

**NAJDETE NÁS NA VÝSTAVÁCH**

**GO BRNO**

**12. – 15. ledna 2012**

**PRAHA HOLIDAY  
WORLD**

**ve dnech 9. – 12. února 2012,  
expozice AČCKA**

**Euroregiontour 2012**

**Jablonec nad Nisou  
22. – 24. března 2012**

**Váš prodejce:**